

Statistik 2013

des Landessportbundes Mecklenburg Vorpommern e. V.

Landessportbund Mecklenburg-Vorpommern

Statistikauswertung 2013

Verhältnis Vereine und Mitglieder zur Bevölkerung

Kreis	Anzahl der Mitgl.01.01.2013	Wohnbevöl- kerung 1/2012	% ualer Anteil z.BeVölkerung	Anzahl der Vereine	Ø-Mitglieder pro Verein	Mitgliederzuwachs zum 01.01.12	%	Zuwachs Vereine zum 01.01.12
Rostock	43.976	204.260	21,53	189	233	1.812	4,30	7
Schwerin	18.003	95.300	18,89	105	171	488	2,79	2
Mecklenburgische Seenplatte	36.512	270.685	13,49	329	111	454	1,26	2
Landkreis Rostock	24.950	214.889	11,61	218	114	465	1,90	-4
Vorpommern-Rügen	29.560	229.340	12,89	280	106	735	2,55	-6
Nordwestmecklenburg	19.237	159.294	12,08	157	123	190	1,00	-3
Vorpommern-Greifswald	38.966	244.207	15,96	362	108	339	0,88	-3
Ludwigslust-Parchim	26.006	216.759	12,00	253	103	211	0,82	3
Gesamt	237.210	1.634.734	14,51	1.893	125	4.694	2,02	-2
Gesamt- 01.01.2012	232.516	1.642.327(01/11)	14,16	1.895	123			
Gesamt- 01.01.2011	230.296	1.651.216(01/10)	13,95	1.900	121			
Gesamt- 01.01.2010	230.076	1.664.356(01/09)	13,82	1.879	122			
Gesamt- 01.01.2009	229.049	1.679.682(01/08)	13,64	1.891	121			
Gesamt- 01.01.2008	225.082	1.693.754(01/07)	13,29	1.894	119			
Gesamt- 01.01.2007	220.023	1.707.266(01/06)	12,89	1.895	116			
Gesamt- 01.01.2006	215.274	1.719.653(01/05)	12,52	1.886	114			
Gesamt- 01.01.2005	210.668	1.732.226(01/04)	12,16	1.867	113			
Gesamt - 01.01.2004	206.891	1.744.624(01/03)	11,86	1.848	112			
Gesamt - 01.01.2003	202.901	1.759.877(01/02)	11,53	1.837	110			
Gesamt - 01.01.2002	199.280	1.775.703(01/01)	11,22	1.826	109			
Gesamt - 01.01.2001	197.269	1.786.081 (3/00)	11,04	1.794	110			
Gesamt - 01.01.2000	195.073	1.794.856 (6/99)	10,87	1.716	114			
Gesamt - 01.01.1999	192.737	1.803.420 (6/98)	10,75	1.639	118			
Gesamt - 01.01.1998	185.199	1.815.786 (6/97)	10,20	1.582	117			
Gesamt - 01.01.1997	172.319	1.820.587 (6/96)	9,47	1.508	114			
Gesamt - 01.01.1996	163.066	1.828.636 (6/95)	8,92	1.448	113			
Gesamt - 01.01.1995	156.055	1.836.996 (6/94)	8,50	1.366	114			
Gesamt - 01.01.1994	143.746	1.849.552 (9/93)	7,77	1.271	113			
Gesamt - 01.01.1993	130.750	1.883.340 (6/92)	6,94	1.147	114			
Gesamt - 01.01.1992	121.109			1.116	109			
Gesamt - 25.05.1991	121.788			1.065	114			

Landessportbund Mecklenburg-Vorpommern

Statistikauswertung 2013

Verhältnis Mitglieder zur Bevölkerung

Kreis	Anzahl der KiJu 01.01.13	Kinder/Jugendl Bevölkerung. 1/12	% ualer Anteil z.BeVölkerung	Anzahl der Mitgl.01.01.13	Wohnbevöl-kerung 1/2012	% ualer Anteil z.BeVölkerung	Anzahl der Vereine	Ø-Mitglieder pro Verein	Mitgl.-zuwachs zum 01.01.12	%	Zuwachs Vereine zum 01.01.12
Rostock	13.463	24.678	54,55	43.976	204.260	21,53	189	233	1.812	4,30	7
Schwerin	5.245	12.219	42,92	18.003	95.300	18,89	105	171	488	2,79	2
Mecklenburgische Seenplatte	11.954	36.349	32,89	36.512	270.685	13,49	329	111	454	1,26	2
Landkreis Rostock	8.185	30.913	26,48	24.950	214.889	11,61	218	114	465	1,90	-4
Vorpommern-Rügen	9.621	29.758	32,33	29.560	229.340	12,89	280	106	735	2,55	-6
Nordwestmecklenburg	7.319	23.086	31,70	19.237	159.294	12,08	157	123	190	1,00	-3
Vorpommern-Greifswald	12.617	32.019	39,40	38.966	244.207	15,96	362	108	339	0,88	-3
Ludwigslust-Parchim	8.396	30.478	27,55	26.006	216.759	12,00	253	103	211	0,82	3
Gesamt	76.800	219.500	34,99	237.210	1.634.734	14,51	1.893	125	4.694	2,02	-2
Gesamt - 01.01.2012	74.593	216.476	34,46	232.516	1.642.327(01/11)	14,16	1.895	123			
Gesamt - 01.01.2011	73.296	214.146	34,23	230.296	1.651.216(01/10)	13,95	1.900	121			
Gesamt - 01.01.2010	73.671	214.828	34,29	230.076	1.664.356(01/09)	13,82	1.879	122			
Gesamt - 01.01.2009	74.928	224.195	33,42	229.049	1.679.682(01/08)	13,64	1.891	121			
Gesamt - 01.01.2008	73.057	235.985	30,96	225.082	1.693.754(01/07)	13,29	1.894	119			
Gesamt - 01.01.2007	72.274	249.769	28,94	220.023	1.707.266(01/06)	12,89	1.895	116			
Gesamt - 01.01.2006	71.006	265.312	26,76	215.274	1.719.653(01/05)	12,52	1.886	114			
Gesamt - 01.01.2005	71.326	279.666	25,50	210.668	1.732.226(01/04)	12,16	1.867	113			
Gesamt - 01.01.2004	71.991	294.670	24,43	206.891	1.744.624(12/02)	11,86	1.848	112			
Gesamt - 01.01.2003	73.256	310.361	23,60	202.901	1.759.877(12/01)	11,53	1.837	110			
Gesamt - 01.01.2002				199.280	1.775.703(12/00)	11,22	1.826	109			
Gesamt - 01.01.2001				197.269	1.786.081 (3/00)	11,04	1.794	110			
Gesamt - 01.01.2000				195.073	1.794.856 (6/99)	10,87	1.716	114			
Gesamt - 01.01.1999				192.737	1.803.420 (6/98)	10,75	1.639	118			
Gesamt - 01.01.1998				185.199	1.815.786 (6/97)	10,20	1.582	117			
Gesamt - 01.01.1997				172.319	1.820.587 (6/96)	9,47	1.508	114			
Gesamt - 01.01.1996				163.066	1.828.636 (6/95)	8,92	1.448	113			
Gesamt - 01.01.1995				156.055	1.836.996 (6/94)	8,50	1.366	114			
Gesamt - 01.01.1994				143.746	1.849.552 (9/93)	7,77	1.271	113			
Gesamt - 01.01.1993				130.750	1.883.340 (6/92)	6,94	1.147	114			
Gesamt - 01.01.1992				121.109			1.116	109			
Gesamt - 25.05.1991				121.788			1.065	114			

Landessportbund M-V e.V.

Mitgliederzahlen nach Altersklassen

AK	Summe		bis 6		bis 14		bis 18		bis 26		bis 40		bis 50		bis 60		bis 99		Vereine		
	2012	2013	2012	2013	2012	2013	2012	2013	2012	2013	2012	2013	2012	2013	2012	2013	2012	2013	2012	2013	
Kreis Rostock																				182	189
männl.	25546	27061	1592	1682	4405	4767	1580	1752	3897	3979	5565	5807	3336	3457	2266	2519	2905	3098			
weibl.	16618	16915	1408	1423	2996	3002	797	837	1281	1348	1704	1643	1733	1704	1643	1699	5056	5259			
Summe	42164	43976	3000	3105	7401	7769	2377	2589	5178	5327	7269	7450	5069	5161	3909	4218	7961	8357			
Kreis Schwerin																				103	105
männl.	10079	10290	399	343	1926	1965	704	793	983	910	1462	1536	1697	1706	1295	1361	1613	1676			
weibl.	7436	7713	445	322	1372	1396	366	426	445	462	580	633	827	835	1037	1101	2364	2538			
Summe	17515	18003	844	665	3298	3361	1070	1219	1428	1372	2042	2169	2524	2541	2332	2462	3977	4214			
Kreis Mecklenburgische Seenplatte																				327	329
männl.	21745	22160	1136	1085	4463	4710	1346	1515	2749	2631	3579	3570	3360	3312	2631	2728	1136	2609			
weibl.	14313	14352	947	892	2922	2935	731	817	983	864	1495	1482	2220	2101	2019	2088	947	3173			
Summe	36058	36512	2083	1977	7385	7645	2077	2332	3732	3495	5074	5052	5580	5413	4650	4816	2083	5782			
Kreis Landkreis Rostock																				222	218
männl.	15693	15987	601	608	3368	3521	1047	1180	2066	1961	2703	2711	2488	2378	1808	1907	601	1721			
weibl.	8792	8963	458	460	1892	1842	488	574	612	601	1076	1103	1452	1460	1234	1253	458	1670			
Summe	24485	24950	1059	1068	5260	5363	1535	1754	2678	2562	3779	3814	3940	3838	3042	3160	1059	3391			
Kreis Vorpommern-Rügen																				286	280
männl.	17714	18066	682	599	3768	3851	1059	1102	2156	2110	2879	2906	2930	2983	2069	2177	682	2338			
weibl.	11111	11494	602	643	2661	2700	600	726	821	786	1251	1252	1781	1791	1296	1332	602	2264			
Summe	28825	29560	1284	1242	6429	6551	1659	1828	2977	2896	4130	4158	4711	4774	3365	3509	1284	4602			
Kreis Nordwestmecklenburg																				160	157
männl.	11814	11870	790	789	2693	2718	892	972	1455	1339	1881	1861	1684	1686	1232	1227	790	1278			
weibl.	7233	7367	645	602	1739	1758	462	480	524	486	905	863	1149	1187	864	902	645	1089			
Summe	19047	19237	1435	1391	4432	4476	1354	1452	1979	1825	2786	2724	2833	2873	2096	2129	1435	2367			
Kreis Vorpommern-Greifswald																				365	362
männl.	23469	23826	1091	1005	4446	4621	1489	1525	3147	2979	4126	4127	3452	3431	2905	3145	1091	2993			
weibl.	15158	15140	1163	1078	3257	3471	932	917	1109	1132	1899	1928	2110	2083	1999	1858	1163	2673			
Summe	38627	38966	2254	2083	7703	8092	2421	2442	4256	4111	6025	6055	5562	5514	4904	5003	2254	5666			
Kreis Ludwigslust-Parchim																				250	253
männl.	15992	15976	594	648	3356	3320	1175	1236	2156	2124	2553	2560	2658	2450	1931	2021	594	1617			
weibl.	9803	10030	461	506	2027	2000	620	686	727	714	1183	1227	1718	1712	1451	1454	461	1731			
Summe	25795	26006	1055	1154	5383	5320	1795	1922	2883	2838	3736	3787	4376	4162	3382	3475	1055	3348			
Summe Mitglieder-Gesamt																				1895	1893
männl.	142052	145236	6885	6759	28425	29473	9292	10075	18609	18033	24748	25078	21605	21403	16137	17085	16351	17330			
weibl.	90464	91974	6129	5926	18866	19104	4996	5463	6502	6393	10093	10131	12990	12873	11543	11687	19345	20397			
Summe	232516	237210	13014	12685	47291	48577	14288	15538	25111	24426	34841	35209	34595	34276	27680	28772	35696	37727			

Landessportbund Mecklenburg-Vorpommern

Statistikauswertung 2013

Verhältnis Mitglieder zur Bevölkerung

Kreise	männlich 0 -6 Jahre			männlich 7 - 14 Jahre			männlich 15 - 18 Jahre			männlich 19 -26 Jahre			männlich 27 -40 Jahre		
	Bevölk.	Mitgl	Orggrad %	Bevölk.	Mitgl	Orggrad %	Bevölk.	Mitgl	Orggrad %	Bevölk.	Mitgl	Orggrad %	Bevölk.	Mitgl	Orggrad %
Rostock	5.159	1.682	32,60	5.457	4.767	87,36	2.045	1.752	85,67	12.622	3.979	31,52	21.069	5.807	27,56
Schwerin	2.398	343	14,30	2.803	1.965	70,10	1.072	793	73,97	4.307	910	21,13	8.670	1.536	17,72
Mecklenburgische Seenplatte	6.485	1.085	16,73	8.504	4.710	55,39	3.601	1.515	42,07	11.648	2.631	22,59	21.852	3.570	16,34
Landkreis Rostock	5.346	608	11,37	7.249	3.521	48,57	3.209	1.180	36,77	8.469	1.961	23,16	16.948	2.711	16,00
Vorpommern-Rügen	5.360	599	11,18	6.802	3.851	56,62	3.038	1.102	36,27	9.682	2.110	21,79	18.058	2.906	16,09
Nordwestmecklenburg	4.048	789	19,49	5.369	2.718	50,62	2.447	972	39,72	6.922	1.339	19,34	13.701	1.861	13,58
Vorpommern-Greifswald	5.802	1.005	17,32	7.432	4.621	62,18	3.125	1.525	48,80	11.662	2.979	25,54	20.404	4.127	20,23
Ludwigslust-Parchim	5.080	648	12,76	7.186	3.320	46,20	3.271	1.236	37,79	9.221	2.124	23,03	17.706	2.560	14,46
LSB	39.678	6.759	17,03	50.802	29.473	58,02	21.808	10.075	46,20	74.533	18.033	24,19	138.408	25.078	18,12

Kreise	weiblich 0 -6 Jahre			weiblich 7 - 14 Jahre			weiblich 15 - 18 Jahre			weiblich 19 -26 Jahre			weiblich 27 -40 Jahre		
	Bevölk.	Mitgl	Orggrad %	Bevölk.	Mitgl	Orggrad %	Bevölk.	Mitgl	Orggrad %	Bevölk.	Mitgl	Orggrad %	Bevölk.	Mitgl	Orggrad %
Rostock	4.878	1.423	29,17	5.169	3.002	58,08	1.970	837	42,49	12.795	1.348	10,54	17.597	1.643	9,34
Schwerin	2.239	322	14,38	2.657	1.396	52,54	1.050	426	40,57	4.490	462	10,29	7.632	633	8,29
Mecklenburgische Seenplatte	6.273	892	14,22	8.127	2.935	36,11	3.359	817	24,32	9.937	864	8,69	18.915	1.482	7,84
Landkreis Rostock	5.199	460	8,85	6.955	1.842	26,48	2.955	574	19,42	7.055	601	8,52	15.035	1.103	7,34
Vorpommern-Rügen	5.230	643	12,29	6.513	2.700	41,46	2.815	726	25,79	8.536	786	9,21	16.244	1.252	7,71
Nordwestmecklenburg	3.844	602	15,66	5.218	1.758	33,69	2.160	480	22,22	5.914	486	8,22	12.222	863	7,06
Vorpommern-Greifswald	5.574	1.078	19,34	7.073	3.471	49,07	3.013	917	30,43	11.031	1.132	10,26	17.986	1.928	10,72
Ludwigslust-Parchim	4.952	506	10,22	6.878	2.000	29,08	3.111	686	22,05	7.236	714	9,87	14.944	1.227	8,21
LSB	38.189	5.926	15,52	48.590	19.104	39,32	20.433	5.463	26,74	66.994	6.393	9,54	120.575	10.131	8,40

Landessportbund Mecklenburg-Vorpommern

Statistikauswertung 2013

Verhältnis Mitglieder zur Bevölkerung

Kreise	männlich 41 -50 Jahre			männlich 51 -60 Jahre			männlich über 60 Jahre			männlich gesamt		
	Bevölk.	Mitgl	Orggrad %	Bevölk.	Mitgl	Orggrad %	Bevölk.	Mitgl	Orggrad %	Bevölk.	Mitgl	Orggrad %
Rostock	14.710	3.457	23,50	14.624	2.519	17,23	24.792	3.098	12,50	100.478	27.061	26,93
Schwerin	7.248	1.706	23,54	7.243	1.361	18,79	12.072	1.676	13,88	45.813	10.290	22,46
Mecklenburgische Seenplatte	22.293	3.312	14,86	25.562	2.728	10,67	33.647	2.609	7,75	133.592	22.160	16,59
Landkreis Rostock	19.243	2.378	12,36	20.695	1.907	9,21	26.290	1.721	6,55	107.449	15.987	14,88
Vorpommern-Rügen	19.102	2.983	15,62	21.151	2.177	10,29	29.820	2.338	7,84	113.013	18.066	15,99
Nordwestmecklenburg	13.938	1.686	12,10	14.230	1.227	8,62	18.947	1.278	6,75	79.602	11.870	14,91
Vorpommern-Greifswald	19.398	3.431	17,69	22.424	3.145	14,03	30.432	2.993	9,84	120.679	23.826	19,74
Ludwigslust-Parchim	19.240	2.450	12,73	20.839	2.021	9,70	26.034	1.617	6,21	108.577	15.976	14,71
LSB	135.172	21.403	15,83	146.768	17.085	11,64	202.034	17.330	8,58	809.203	145.236	17,95

Kreise	weiblich 41 -50 Jahre			weiblich 51 -60 Jahre			weiblich über 60 Jahre			weiblich gesamt		
	Bevölk.	Mitgl	Orggrad %	Bevölk.	Mitgl	Orggrad %	Bevölk.	Mitgl	Orggrad %	Bevölk.	Mitgl	Orggrad %
Rostock	13.342	1.704	12,77	14.539	1.699	11,69	33.492	5.259	15,70	103.782	16.915	16,30
Schwerin	6.865	835	12,16	7.795	1.101	14,12	16.759	2.538	15,14	49.487	7.713	15,59
Mecklenburgische Seenplatte	20.925	2.101	10,04	25.052	2.088	8,33	44.505	3.173	7,13	137.093	14.352	10,47
Landkreis Rostock	18.083	1.460	8,07	19.581	1.253	6,40	32.577	1.670	5,13	107.440	8.963	8,34
Vorpommern-Rügen	17.949	1.791	9,98	20.379	1.332	6,54	38.661	2.264	5,86	116.327	11.494	9,88
Nordwestmecklenburg	12.773	1.187	9,29	13.406	902	6,73	24.155	1.089	4,51	79.692	7.367	9,24
Vorpommern-Greifswald	18.029	2.083	11,55	21.518	1.858	8,63	39.304	2.673	6,80	123.528	15.140	12,26
Ludwigslust-Parchim	17.984	1.712	9,52	19.767	1.454	7,36	33.310	1.731	5,20	108.182	10.030	9,27
LSB	125.950	12.873	10,22	142.037	11.687	8,23	262.763	20.397	7,76	825.531	91.974	11,14

Landessportbund Mecklenburg-Vorpommern

Statistikauswertung 2013

Vergleich nach Altersklassenstruktur

Altersgruppe männlich

weiblich

zusammen

Jahre	01.01.08	01.01.09	01.01.10	01.01.11	01.01.12	01.01.13	01.01.08	01.01.09	01.01.10	01.01.11	01.01.12	01.01.13	01.01.08	01.01.09	01.01.10	01.01.11	01.01.12	01.01.13
0-6	6.311	7.108	7.138	6.986	6.885	6.759	5.338	6.231	6.415	6.462	6.129	5.926	11.649	13.339	13.553	13.448	13.014	12.685
7-14	25.208	26.602	27.046	28.268	28.425	29.473	15.558	16.862	17.341	18.167	18.866	19.104	40.766	43.464	44.387	46.435	47.291	48.577
15-18	13.704	11.862	10.357	8.812	9.292	10.075	6.938	6.263	5.374	4.601	4.996	5.463	20.642	18.125	15.731	13.413	14.288	15.538
19-26	20.305	20.165	20.462	19.527	18.609	18.033	7.220	7.223	7.164	6.684	6.502	6.393	27.525	27.388	27.626	26.211	25.111	24.426
27-40	25.248	24.974	25.226	24.580	24.748	25.078	11.734	11.475	11.120	10.269	10.093	10.131	36.982	36.449	36.346	34.849	34.841	35.209
41-50	21.950	22.070	21.953	22.089	21.605	21.403	13.070	13.521	13.312	13.201	12.990	12.873	35.020	35.591	35.265	35.290	34.595	34.276
51-60	14.033	14.539	15.208	15.459	16.137	17.085	9.224	9.743	10.539	11.206	11.543	11.687	23.257	24.282	25.747	26.665	27.680	28.772
über 60	13.469	13.990	14.611	15.538	16.351	17.330	15.772	16.421	16.810	18.447	19.345	20.397	29.241	30.411	31.421	33.985	35.696	37.727
Gesamt:	140.228	141.310	142.001	141.259	142.052	145.236	84.854	87.739	88.075	89.037	90.464	91.974	225.082	229.049	230.076	230.296	232.516	237.210

Anzahl der Vereine

Anzahl der Fachverbände

Anzahl der Stadt und Kreissportbünde

1894 1891 1879 1900 1895 1893

46 46 46 46 46 46

18 18 18 18 18 8

Landessportbund Mecklenburg-Vorpommern

Aufgliederung der Mitglieder und Vereine nach Kreissportbünden

Kreise	Mitglieder 01.01.2011	Mitglieder 01.01.2012	Mitglieder 01.01.2013	Vereine 01.01.2011	Vereine 01.01.2012	Vereine 01.01.2013
Rostock	40.891	42.164	43.976	181	182	189
Schwerin	17.206	17.515	18.003	102	103	105
Mecklenburgische Seenplatte	35.535	36.058	36.512	326	327	329
Landkreis Rostock	24.327	24.485	24.950	221	222	218
Vorpommern-Rügen	29.050	28.825	29.560	286	286	280
Nordwestmecklenburg	19.066	19.047	19.237	157	160	157
Vorpommern-Greifswald	38.667	38.627	38.966	372	365	362
Ludwigslust-Parchim	25.554	25.795	26.006	255	250	253
Zusammen	230.296	232.516	237.210	1.900	1.895	1.893

Aufgliederung der Vereine und Mitglieder nach Kreissportbünden

Kreise	Mitglieder 01.01.2012	Mitglieder 01.01.2013	Vereine 01.01.2012	Vereine 01.01.2013	Ø Anzahl Mitgl. / Verein 2012	Ø Anzahl Mitgl. / Verein 2013
Rostock	42.164	43.976	182	189	232	233
Schwerin	17.515	18.003	103	105	170	171
Mecklenburgische Seenplatte	36.058	36.512	327	329	110	111
Landkreis Rostock	24.485	24.950	222	218	110	114
Vorpommern-Rügen	28.825	29.560	286	280	101	106
Nordwestmecklenburg	19.047	19.237	160	157	119	123
Vorpommern-Greifswald	38.627	38.966	365	362	106	108
Ludwigslust-Parchim	25.795	26.006	250	253	103	103
Zusammen	232.516	237.210	1895	1.893	123	125

Landessportbund Mecklenburg-Vorpommern

Statistikauswertung 2013

Vergleich nach Altersgruppen und Kreisen

Kreis	Kinder		Jugend *		Erwachsene		Gesamt-Mitgl. 01.01.2013
	01.01.2013	% zu Gesamt-Mitgl.	01.01.2013	% zu Gesamt-Mitgl.	01.01.2013	% zu Gesamt-Mitgl.	
Rostock	10.874	24,73	7.916	18,00	25.186	57,27	43.976
Schwerin	4.026	22,36	2.591	14,39	11.386	63,25	18.003
Mecklenburg. Seenplatte	9.622	26,35	5.827	15,96	21.063	57,69	36.512
Landkreis Rostock	6.431	25,78	4.316	17,30	14.203	56,93	24.950
Vorpommern-Rügen	7.793	26,36	4.724	15,98	17.043	57,66	29.560
Nordwestmecklenburg	5.867	30,50	3.277	17,03	10.093	52,47	19.237
Vorpommern-Greifswald	10.175	26,11	6.553	16,82	22.238	57,07	38.966
Ludwigslust-Parchim	6.474	24,89	4.760	18,30	14.772	56,80	26.006
Summe	61.262	25,83	39.964	16,85	135.984	57,33	237.210

* Jugend = 15 -26 Jahre

Vergleich nach Altersgruppen und Kreisen

Kreis	Kinder		Jugend *		Erwachsene		Gesamt-Mitgl. 01.01.2013
	01.01.2013	% zu Gesamt-Mitgl.	01.01.2013	% zu Gesamt-Mitgl.	01.01.2013	% zu Gesamt-Mitgl.	
Rostock	10.874	24,73	2.589	5,89	30.513	69,39	43.976
Schwerin	4.026	22,36	1.219	6,77	12.758	70,87	18.003
Mecklenburg. Seenplatte	9.622	26,35	2.332	6,39	24.558	67,26	36.512
Landkreis Rostock	6.431	25,78	1.754	7,03	16.765	67,19	24.950
Vorpommern-Rügen	7.793	26,36	1.828	6,18	19.939	67,45	29.560
Nordwestmecklenburg	5.867	30,50	1.452	7,55	11.918	61,95	19.237
Vorpommern-Greifswald	10.175	26,11	2.442	6,27	26.349	67,62	38.966
Ludwigslust-Parchim	6.474	24,89	1.922	7,39	17.610	67,72	26.006
Summe	61.262	25,83	15.538	6,55	160.410	67,62	237.210

* Jugend = 15 -18 Jahre

Landessportbund Mecklenburg-Vorpommern
Statistikauswertung 2013

Vergleich nach Geschlecht

Kreis	Männlich		Weiblich		Gesamt-Mitgl.
	01.01.2013	% zu Gesamt-Mitgl.	01.01.2013	% zu Gesamt-Mitgl.	01.01.2013
Rostock	27.061	62	16.915	38	43.976
Schwerin	10.290	57	7.713	43	18.003
Mecklenburgische Seenplatte	22.160	61	14.352	39	36.512
Landkreis Rostock	15.987	64	8.963	36	24.950
Vorpommern-Rügen	18.066	61	11.494	39	29.560
Nordwestmecklenburg	11.870	62	7.367	38	19.237
Vorpommern-Greifswald	23.826	61	15.140	39	38.966
Ludwigslust-Parchim	15.976	61	10.030	39	26.006
Summe	145.236	61	91.974	39	237.210

Mitglieder - Bestandserhebung

Der Landessportbund Mecklenburg-Vorpommern e. V.

zählt am 01.01.2013

folgende Mitglieder:

Altersgruppen	männlich	weiblich	zusammen
bis einschließlich 6 Jahre	6759	5926	12.685
von 7 - 14 Jahren	29473	19104	48.577
von 15 - 18 Jahren	10075	5463	15.538
von 19 - 26 Jahren	18.033	6393	24.426
von 27 - 40 Jahren	25.078	10131	35.209
von 41 - 60 Jahren	38.488	24.560	63.048
über 60 Jahre	17.330	20397	37.727
I N S G E S A M T	145.236	91.974	237.210

Der Landessportbund M-V e.V. zählt am Stichtag

1.893

Vereine.

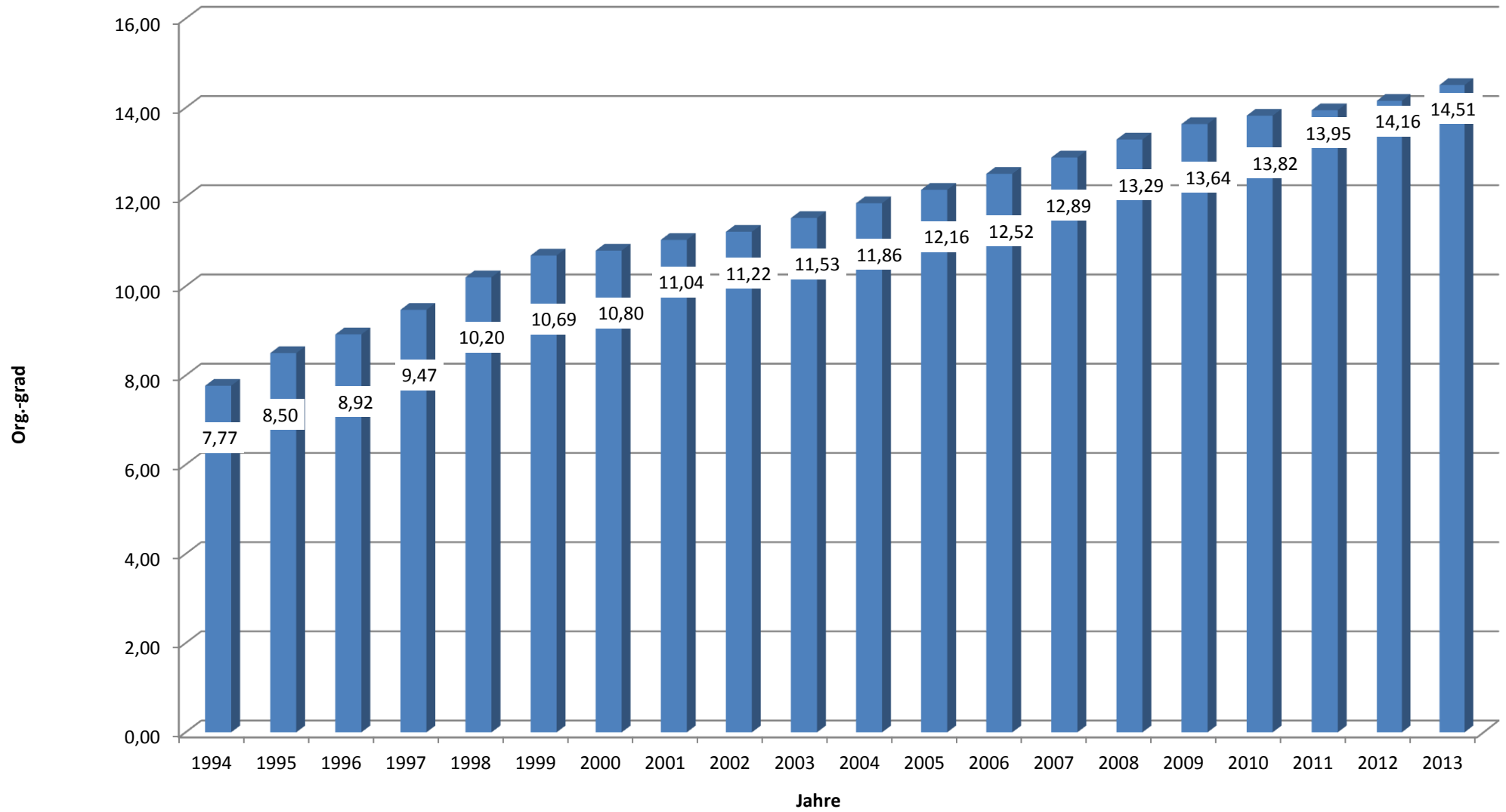
Vereinsstruktur nach Mitgliederbestand

Mitglieder		zum 01.01.2013	
bis	50	877 Vereine	46,33%
51 bis	100	423 Vereine	22,35%
101 bis	150	196 Vereine	10,35%
151 bis	300	225 Vereine	11,89%
301 bis	500	81 Vereine	4,28%
501 bis	1000	74 Vereine	3,91%
über	1000	17 Vereine	0,90%
Gesamt		1.893 Vereine	100,00%

Die 20 größten Vereine im Landessportbund

Vereinsname	Mitglieder-gesamt
1 F.C. Hansa Rostock e.V.	7400
2 Polzeisportverein Rostock e.V.	2607
3 ARGuS Schwerin	2266
4 HSG Universität Greifswald e.V.	2136
5 Polzeisportverein 90 Neubrandenburg e.V.	1816
6 HSG Universität Rostock e.V.	1808
7 SV Turbine Neubrandenburg e.V.	1763
8 Güstrower Sportclub 09 e.V.	1706
9 Sportclub Neubrandenburg e.V.	1619
10 1. Leichtathletik-Verein Rostock e.V.	1298
11 Integrativer Treff e.V.	1293
12 Schwimmclub Empor Rostock 2000 e.V.	1278
13 Ueckermünder Turnverein von 1861 e.V.	1205
14 SV Olympia Rostock e.V.	1102
15 Golfclub Rügen Schloss Karnitz e.V.	1098
16 Sportverein Warnemünde e.V.	1037
17 Turn- und Sportverein Friedland 1814 e.V.	1004
18 Rehabilitations-SV Greifswald-Vorpommern e.V.	921
19 Polzeisportverein Schwerin e.V.	920
20 SV Fortuna Rostock e.V.	870

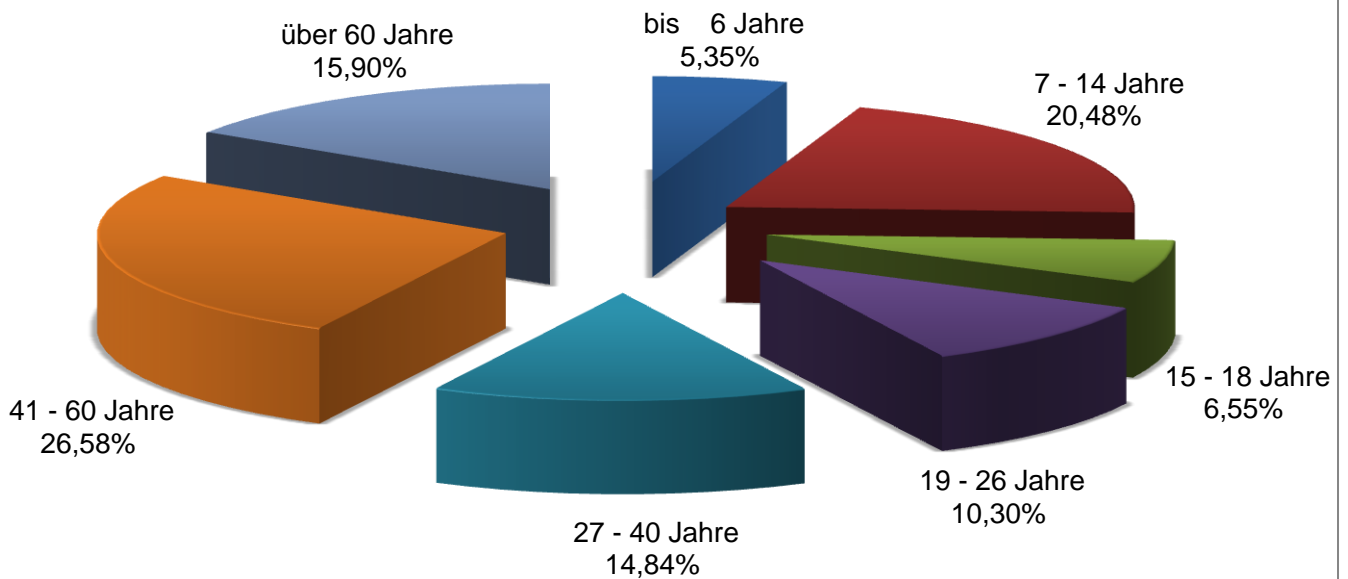
Organisationsgrad LSB



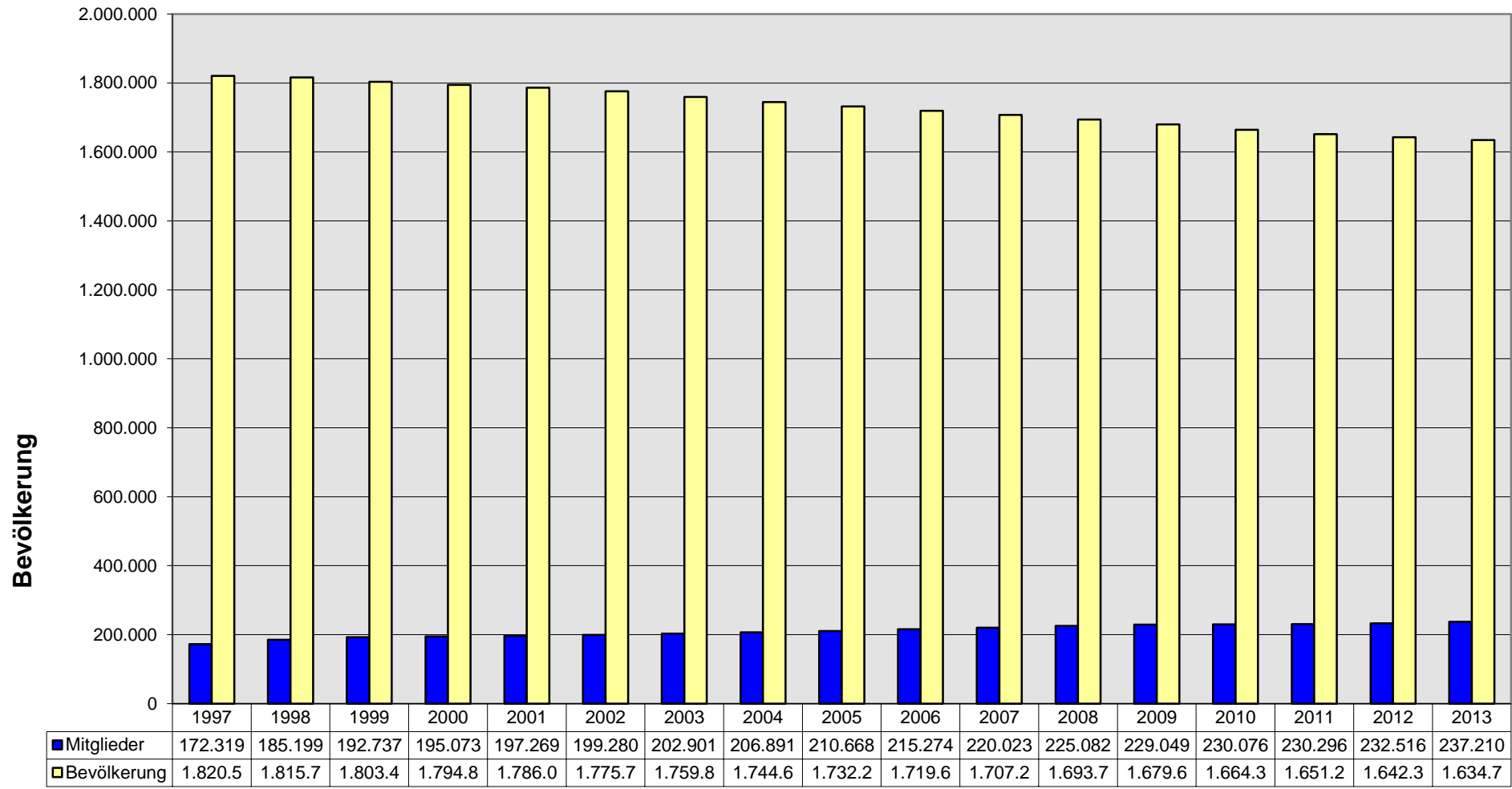
Mitglieder- Bestandserhebung 2013 nach Altersgruppen

bis 6 Jahre	12.685 Mitglieder	5,35%
7 - 14 Jahre	48.577 Mitglieder	20,48%
15 - 18 Jahre	15.538 Mitglieder	6,55%
19 - 26 Jahre	24.426 Mitglieder	10,30%
27 - 40 Jahre	35.209 Mitglieder	14,84%
41 - 60 Jahre	63.048 Mitglieder	26,58%
über 60 Jahre	37.727 Mitglieder	15,90%
Gesamtmitglieder	237.210 Mitglieder	100,00%

Mitglieder - Bestandserhebung nach Altersgruppen 2013

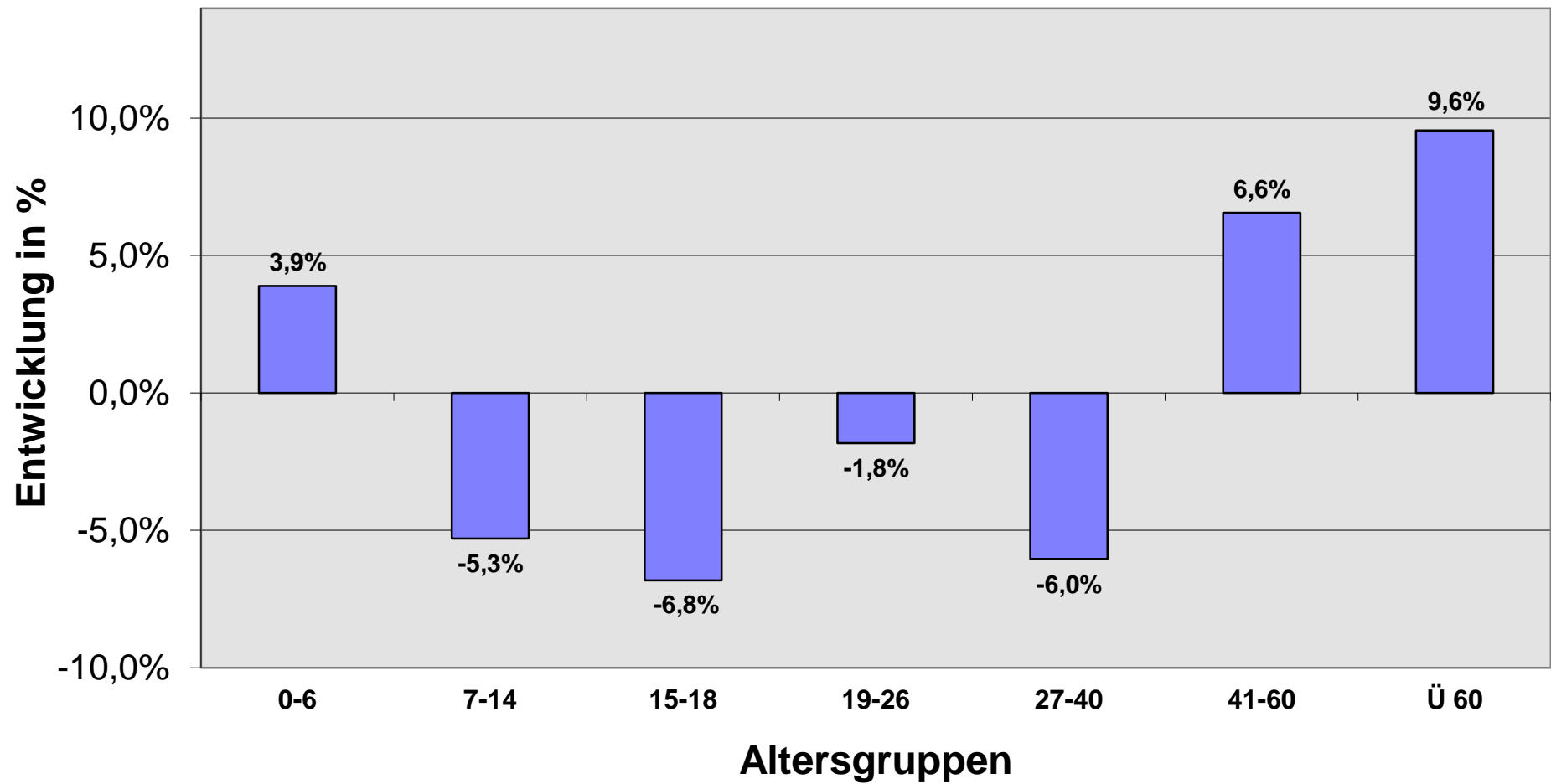


Entwicklung der Mitglieder zur Bevölkerung von 1997 bis 2013

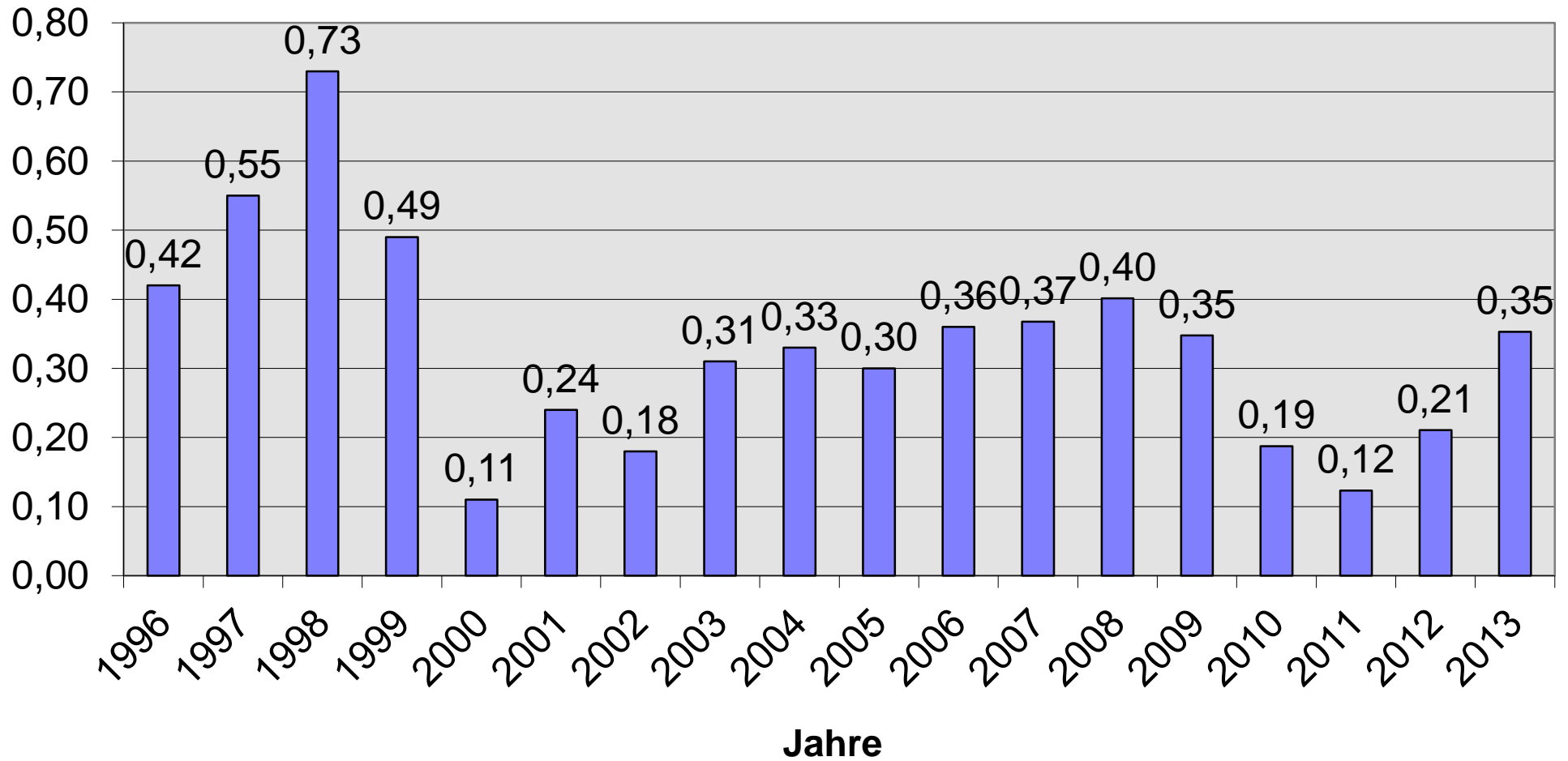


Jahre

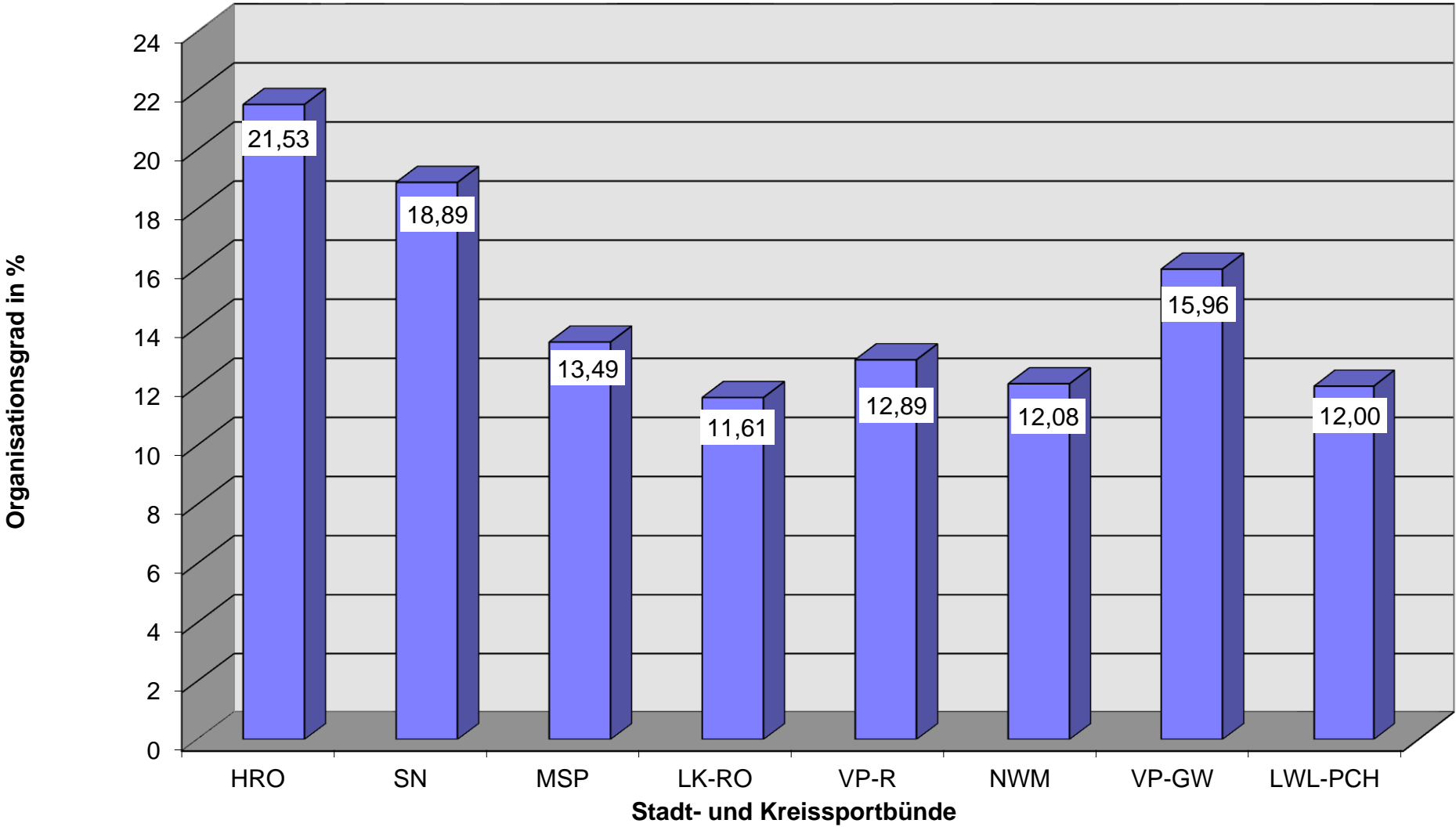
Mitgliederentwicklung nach Altersgruppen im Zeitraum 2000-2013



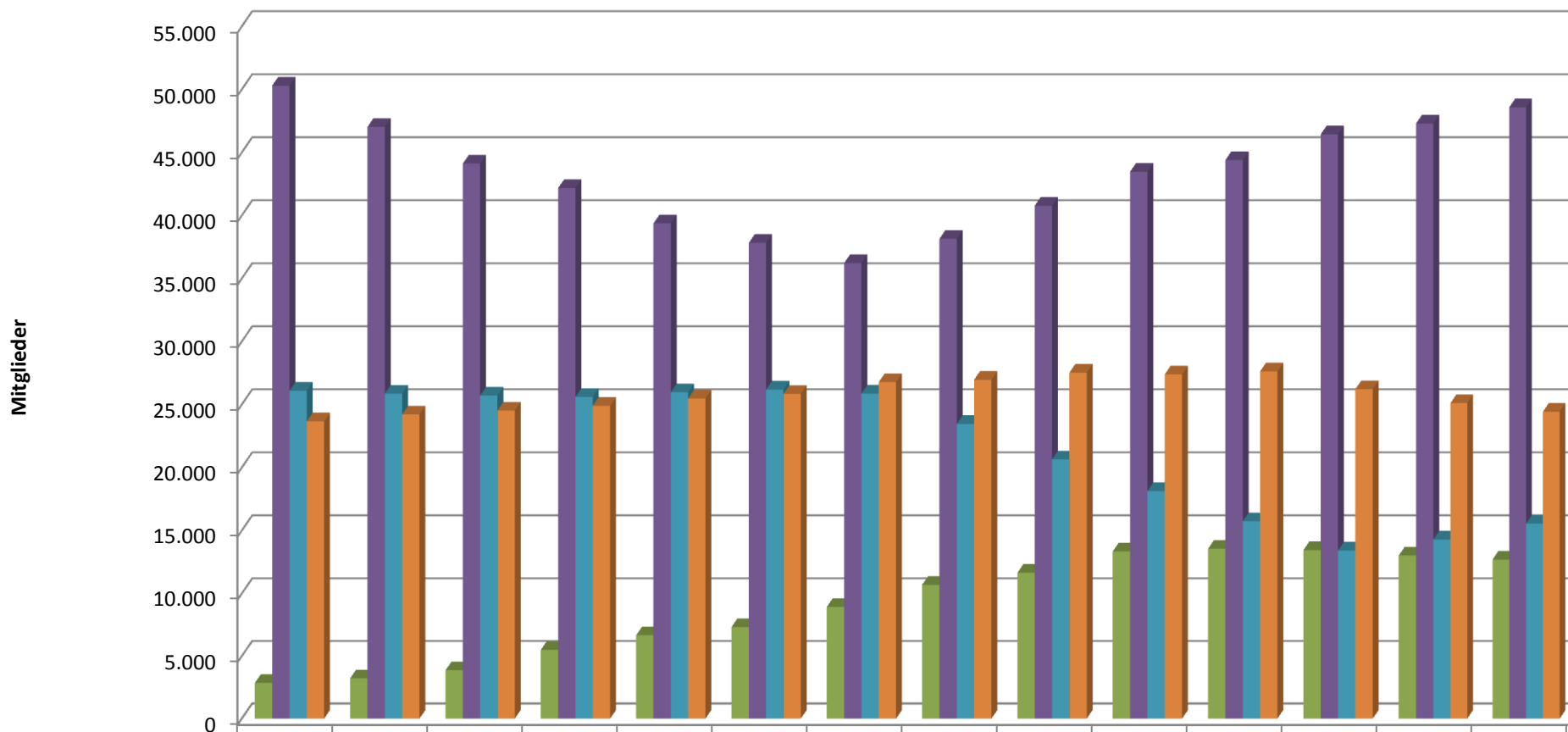
**Entwicklung des Organisationsgrades von 1996 bis 2013 in Prozent
jährliche Zuwächse**



Organisationsgrad 2013 in % SSB / KSB

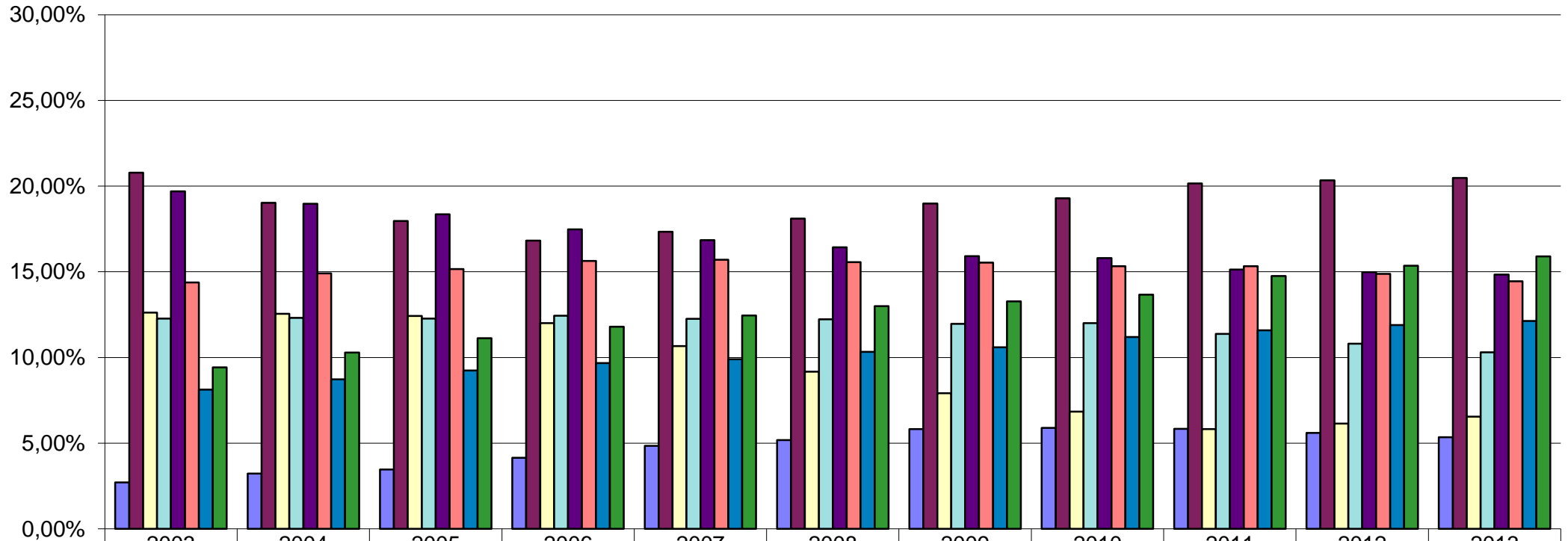


Mitgliederentwicklung im Kinder- und Jugendsport bis 26 Jahre von 2000 - 2013



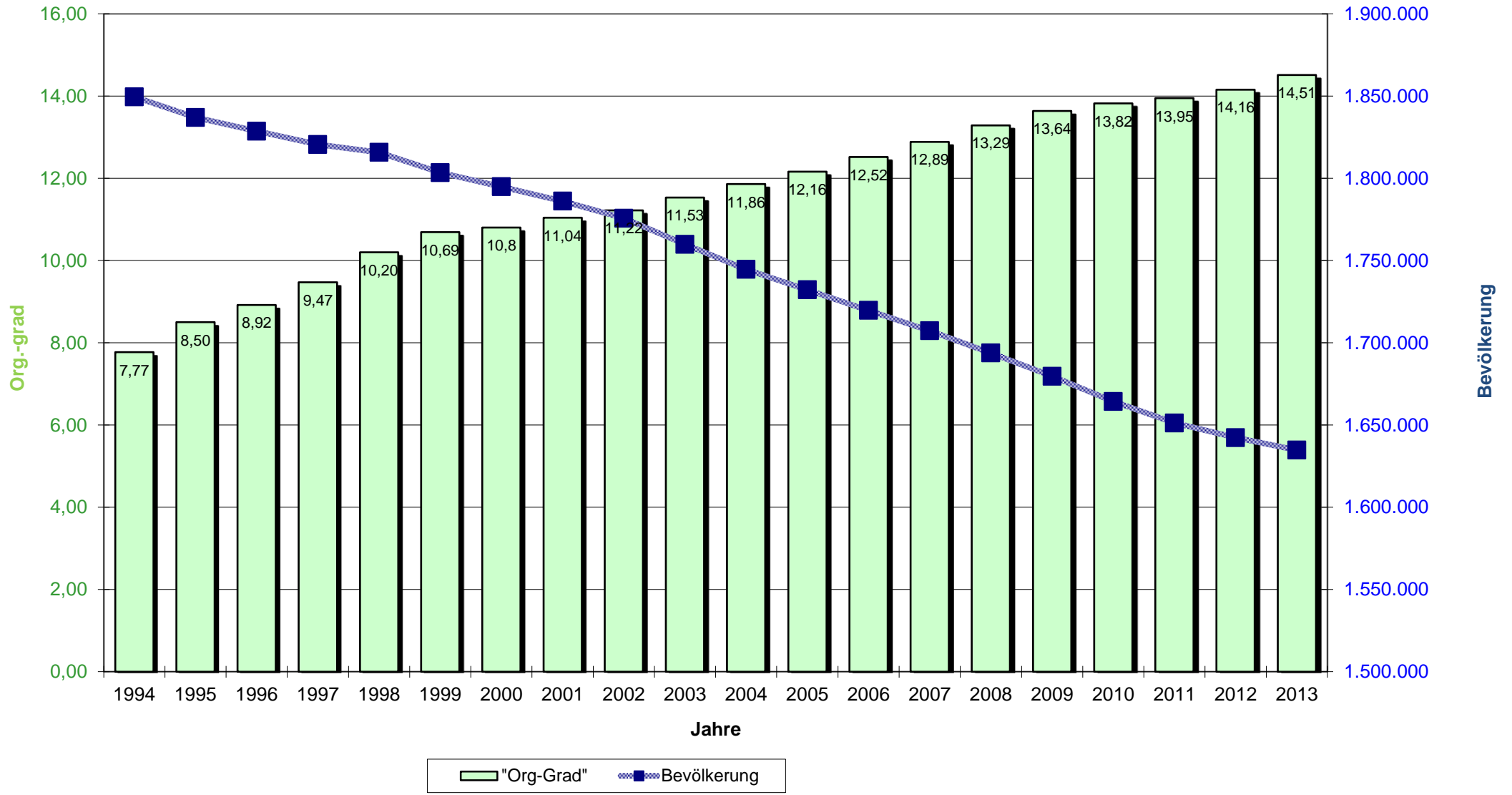
	2000	2001	2002	2003	2004	2005	2006	2007	2008	2009	2010	2011	2012	2013
■ 0-6	2.851	3.218	3.863	5.490	6.661	7.309	8.928	10.681	11.649	13.339	13.553	13.448	13.014	12.685
■ 7-14	50.294	47.022	44.114	42.169	39.367	37.829	36.213	38.138	40.766	43.464	44.387	46.435	47.291	48.577
■ 15-18	26.090	25.855	25.708	25.597	25.963	26.188	25.865	23.455	20.642	18.125	15.731	13.413	14.288	15.538
■ 19-26	23.669	24.204	24.516	24.894	25.466	25.841	26.774	26.958	27.525	27.388	27.626	26.211	25.111	24.426

Mitgliederentwicklung 2003 bis 2013

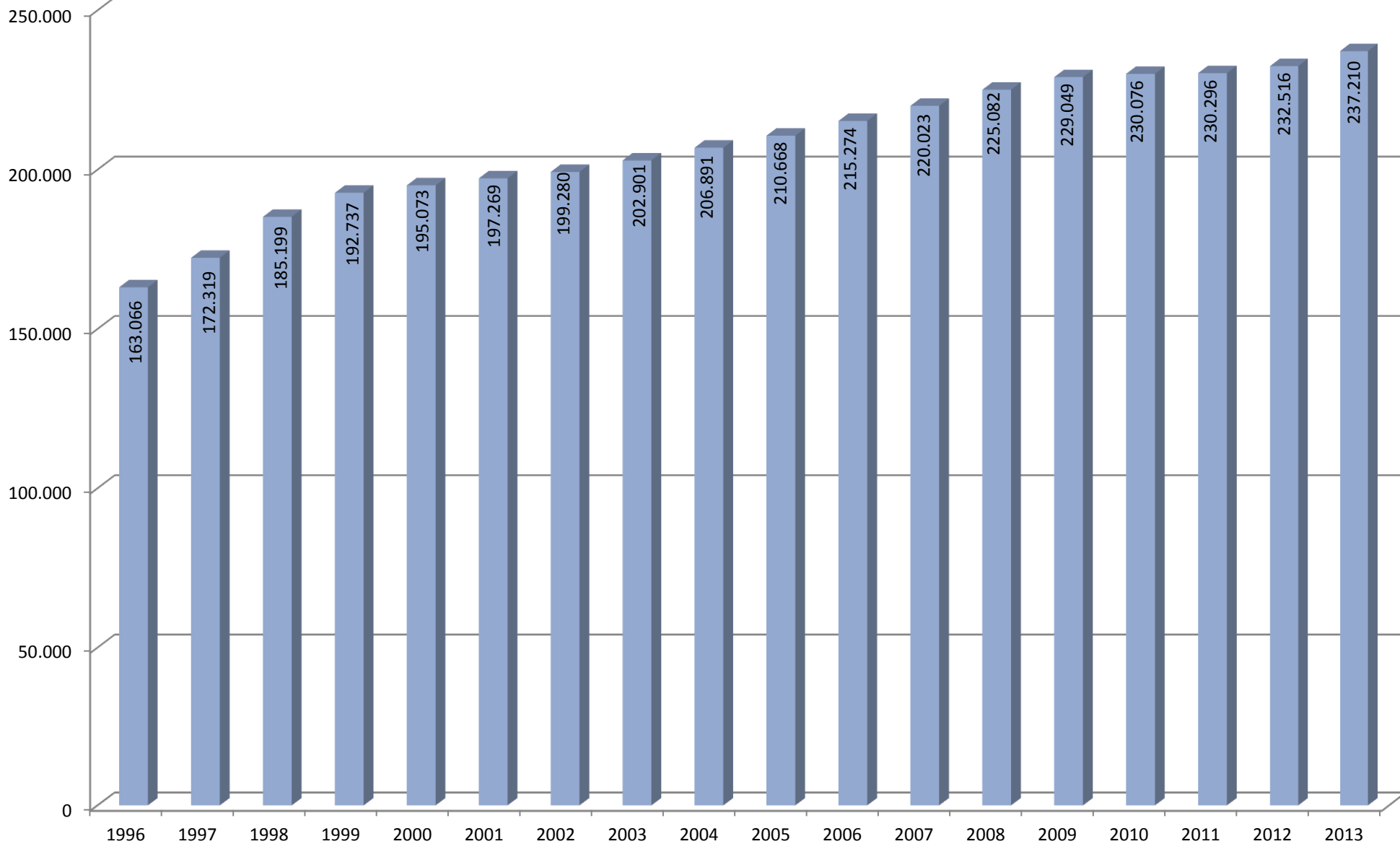


	2003	2004	2005	2006	2007	2008	2009	2010	2011	2012	2013
0-6	2,71%	3,22%	3,47%	4,15%	4,85%	5,18%	5,82%	5,89%	5,84%	5,60%	5,35%
7-14	20,78%	19,03%	17,96%	16,82%	17,33%	18,11%	18,98%	19,29%	20,16%	20,34%	20,48%
15-18	12,62%	12,55%	12,43%	12,01%	10,66%	9,17%	7,91%	6,84%	5,82%	6,14%	6,55%
19-26	12,27%	12,31%	12,27%	12,44%	12,25%	12,23%	11,96%	12,01%	11,38%	10,80%	10,30%
27-40	19,70%	18,97%	18,35%	17,47%	16,85%	16,43%	15,91%	15,80%	15,13%	14,98%	14,84%
41-50	14,38%	14,91%	15,16%	15,63%	15,70%	15,56%	15,54%	15,33%	15,32%	14,88%	14,45%
51-60	8,12%	8,73%	9,24%	9,68%	9,90%	10,33%	10,60%	11,19%	11,58%	11,90%	12,13%
über 60	9,43%	10,29%	11,12%	11,80%	12,45%	12,99%	13,28%	13,66%	14,76%	15,35%	15,90%

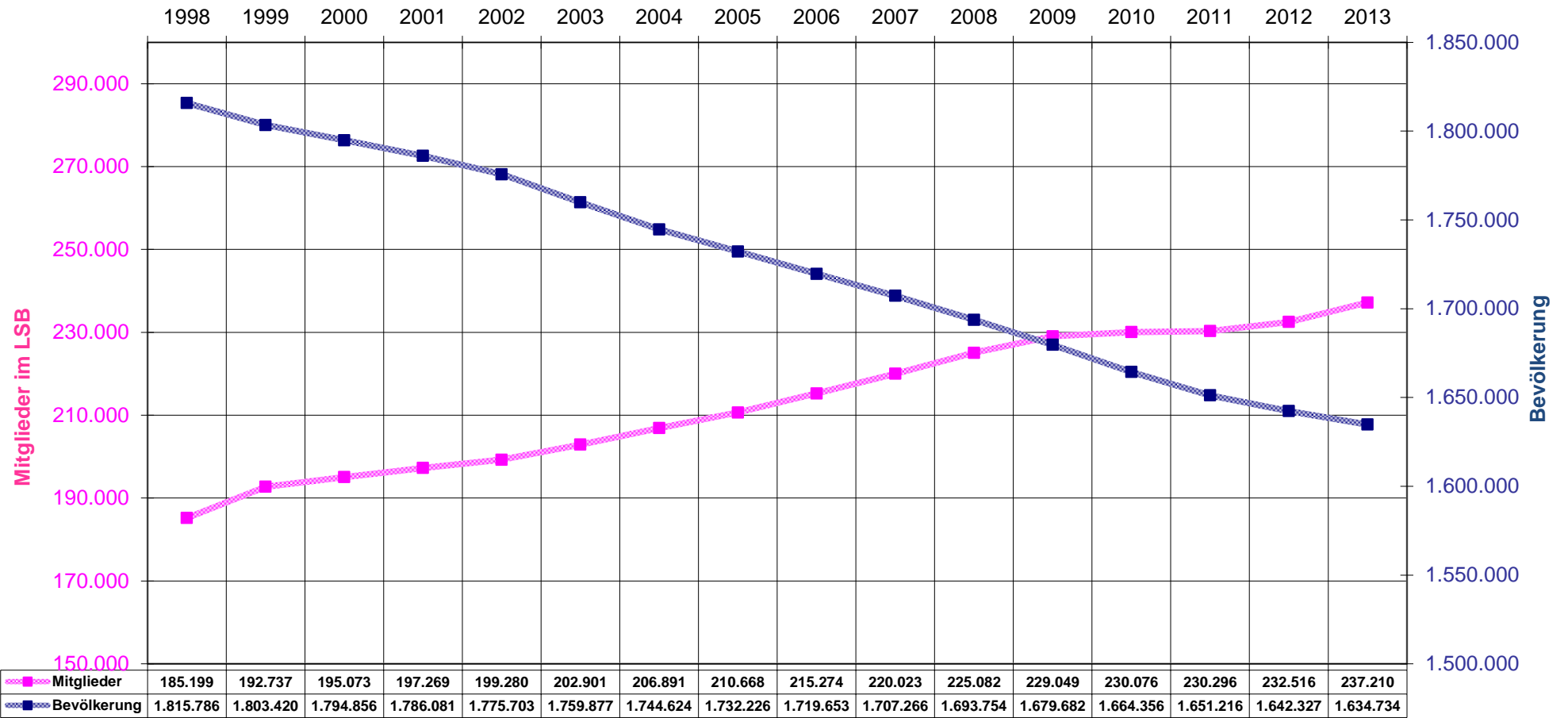
Organisationsgrad im LSB zum Verhältnis der Bevölkerungsentwicklung



Anzahl Mitglieder im Landessportbund M-V e.V. 1996 - 2013



Entwicklung der Mitglieder des LSB zur Bevölkerung von 1998 bis 2013



Jahre