

Statistik 2012

des Landessportbundes Mecklenburg Vorpommern e. V.

Landessportbund Mecklenburg-Vorpommern

Statistikauswertung 2012

Verhältnis Vereine und Mitglieder zur Bevölkerung

Kreis	Anzahl der Mitgl.01.01.2012	Wohnbevöl- kerung 1/2011	% ualer Anteil z.BeVölkerung	Anzahl der Vereine	Ø-Mitglieder pro Verein	Mitgliederzuwachs zum 01.01.11	%	Zuwachs Vereine zum 01.01.11
Greifswald	12.826	54.610	23,49	78	164	235	1,87	0
Neubrandenburg	13.333	65.282	20,42	64	208	389	3,01	0
Rostock	42.164	202.735	20,80	182	232	1.273	3,11	1
Schwerin	17.515	95.220	18,39	103	170	309	1,80	1
Stralsund	9.555	57.670	16,57	64	149	95	1,00	-1
Wismar	6.006	44.397	13,53	47	128	77	1,30	0
Bad Doberan	12.773	117.197	10,90	117	109	66	0,52	1
Demmin	7.566	79.466	9,52	109	69	-27	-0,36	1
Güstrow	11.712	98.992	11,83	105	112	92	0,79	0
Ludwigslust	14.964	122.564	12,21	136	110	261	1,78	-6
Mecklenburg-Strelitz	8.425	77.509	10,87	85	99	-6	-0,07	2
Müritz	7.851	64.615	12,15	86	91	135	1,75	-2
Nordvorpommern	12.520	105.547	11,86	137	91	-13	-0,10	1
Nordwestmecklenburg	13.041	116.026	11,24	113	115	-96	-0,73	3
Ostvorpommern	12.372	105.036	11,78	141	88	-122	-0,98	-5
Parchim	10.831	95.798	11,31	114	95	-20	-0,18	1
Rügen	6.750	67.526	10,00	85	79	-307	-4,35	0
Uecker-Randow	12.312	72.137	17,07	129	95	-121	-0,97	-2
Gesamt	232.516	1.642.327	14,16	1.895	123	2.220	0,96	-5
Gesamt- 01.01.2011	230.296	1.651.216(01/10)	13,95	1.900	121			
Gesamt- 01.01.2010	230.076	1.664.356(01/09)	13,82	1.879	122			
Gesamt- 01.01.2009	229.049	1.679.682(01/08)	13,64	1.891	121			
Gesamt- 01.01.2008	225.082	1.693.754(01/07)	13,29	1.894	119			
Gesamt- 01.01.2007	220.023	1.707.266(01/06)	12,89	1.895	116			
Gesamt- 01.01.2006	215.274	1.719.653(01/05)	12,52	1.886	114			
Gesamt- 01.01.2005	210.668	1.732.226(01/04)	12,16	1.867	113			
Gesamt - 01.01.2004	206.891	1.744.624(01/03)	11,86	1.848	112			
Gesamt - 01.01.2003	202.901	1.759.877(01/02)	11,53	1.837	110			
Gesamt - 01.01.2002	199.280	1.775.703(01/01)	11,22	1.826	109			
Gesamt - 01.01.2001	197.269	1.786.081 (3/00)	11,04	1.794	110			
Gesamt - 01.01.2000	195.073	1.794.856 (6/99)	10,87	1.716	114			
Gesamt - 01.01.1999	192.737	1.803.420 (6/98)	10,75	1.639	118			
Gesamt - 01.01.1998	185.199	1.815.786 (6/97)	10,20	1.582	117			
Gesamt - 01.01.1997	172.319	1.820.587 (6/96)	9,47	1.508	114			
Gesamt - 01.01.1996	163.066	1.836.996 (6/95)	8,92	1.448	113			
Gesamt - 01.01.1995	156.055	1.836.996 (6/94)	8,50	1.366	114			
Gesamt - 01.01.1994	143.746	1.849.552 (9/93)	7,77	1.271	113			
Gesamt - 01.01.1993	130.750	1.883.340 (6/92)	6,94	1.147	114			
Gesamt - 01.01.1992	121.109			1.116	109			
Gesamt - 25.05.1991	121.788			1.065	114			

Landessportbund Mecklenburg-Vorpommern

Statistikauswertung 2012

Verhältnis Mitglieder zur Bevölkerung

Kreis	Anzahl der Kinder/Jugendl KiJu 01.01.12	Bevölker. 1/11	% ualer Anteil z.Bevölkerung	Anzahl der Mitgl.01.01.12	Wohnbevöl- kerung 1/2011	% ualer Anteil z.Bevölkerung	Anzahl der Vereine	Ø-Mitglieder pro Verein	Mitgl.-zuwachs zum 01.01.11	Zuwachs Vereine zum 01.01.11	
Greifswald	4.446	6.693	66,43	12.826	54.610	23,49	78	164	235	1,87	0
Neubrandenburg	4.449	8.202	54,24	13.333	65.282	20,42	64	208	389	3,01	0
Rostock	12.778	23.932	53,39	42.164	202.735	20,80	182	232	1.273	3,11	1
Schwerin	5.212	12.003	43,42	17.515	95.220	18,39	103	170	309	1,80	1
Stralsund	2.767	7.062	39,18	9.555	57.670	16,57	64	149	95	1,00	-1
Wismar	2.329	5.102	45,65	6.006	44.397	13,53	47	128	77	1,30	0
Bad Doberan	4.188	16.881	24,81	12.773	117.197	10,90	117	109	66	0,52	1
Demmin	2.637	10.745	24,54	7.566	79.466	9,52	109	69	-27	-0,36	1
Güstrow	3.666	13.720	26,72	11.712	98.992	11,83	105	112	92	0,79	0
Ludwigslust	4.956	17.566	28,21	14.964	122.564	12,21	136	110	261	1,78	-6
Mecklenburg-Strelitz	2.204	10.212	21,58	8.425	77.509	10,87	85	99	-6	-0,07	2
Müritz	2.628	8.769	29,97	7.851	64.615	12,15	86	91	135	1,75	-2
Nordvorpommern	3.833	13.968	27,44	12.520	105.547	11,86	137	91	-13	-0,10	1
Nordwestmecklenburg	4.892	17.698	27,64	13.041	116.026	11,24	113	115	-96	-0,73	3
Ostvorpommern	3.952	13.748	28,75	12.372	105.036	11,78	141	88	-122	-0,98	-5
Parchim	3.277	12.639	25,93	10.831	95.798	11,31	114	95	-20	-0,18	1
Rügen	2.772	8.341	33,23	6.750	67.526	10,00	85	79	-307	-4,35	0
Uecker-Randow	3.607	9.195	39,23	12.312	72.137	17,07	129	95	-121	-0,97	-2
Gesamt	74.593	216.476	34,46	232.516	1.642.327	14,16	1.895	123	2.220	0,96	-5
Gesamt - 01.01.2011	73.296	214.146	34,23	230.296	1.651.216(01/10)	13,95	1.900	121			
Gesamt - 01.01.2010	73.671	214.828	34,29	230.076	1.664.356(01/09)	13,82	1.879	122			
Gesamt - 01.01.2009	74.928	224.195	33,42	229.049	1.679.682(01/08)	13,64	1.891	121			
Gesamt - 01.01.2008	73.057	235.985	30,96	225.082	1.693.754(01/07)	13,29	1.894	119			
Gesamt - 01.01.2007	72.274	249.769	28,94	220.023	1.707.266(01/06)	12,89	1.895	116			
Gesamt - 01.01.2006	71.006	265.312	26,76	215.274	1.719.653(01/05)	12,52	1.886	114			
Gesamt - 01.01.2005	71.326	279.666	25,50	210.668	1.732.226(01/04)	12,16	1.867	113			
Gesamt - 01.01.2004	71.991	294.670	24,43	206.891	1.744.624(12/02)	11,86	1.848	112			
Gesamt - 01.01.2003	73.256	310.361	23,60	202.901	1.759.877(12/01)	11,53	1.837	110			
Gesamt - 01.01.2002				199.280	1.775.703(12/00)	11,22	1.826	109			
Gesamt - 01.01.2001				197.269	1.786.081 (3/00)	11,04	1.794	110			
Gesamt - 01.01.2000				195.073	1.794.856 (6/99)	10,87	1.716	114			
Gesamt - 01.01.1999				192.737	1.803.420 (6/98)	10,75	1.639	118			
Gesamt - 01.01.1998				185.199	1.815.786 (6/97)	10,20	1.582	117			
Gesamt - 01.01.1997				172.319	1.820.587 (6/96)	9,47	1.508	114			
Gesamt - 01.01.1996				163.066	1.828.636 (6/95)	8,92	1.448	113			
Gesamt - 01.01.1995				156.055	1.836.996 (6/94)	8,50	1.366	114			
Gesamt - 01.01.1994				143.746	1.849.552 (9/93)	7,77	1.271	113			
Gesamt - 01.01.1993				130.750	1.883.340 (6/92)	6,94	1.147	114			
Gesamt - 01.01.1992				121.109			1.116	109			
Gesamt - 25.05.1991				121.788			1.065	114			

Landessportbund M-V e.V.

Mitgliederzahlen nach Altersklassen

AK	Summe		bis 6		bis 14		bis 18		bis 26		bis 40		bis 50		bis 60		bis 99		Vereine		
	2011	2012	2011	2012	2011	2012	2011	2012	2011	2012	2011	2012	2011	2012	2011	2012	2011	2012	2011	2012	
Kreis Greifswald																				78	78
männl.	7496	7627	367	422	1566	1581	591	583	883	947	1143	1356	1239	1011	752	769	955	958			
weibl.	5095	5199	404	398	1058	1086	402	376	407	422	580	669	705	619	507	582	1032	1047			
Summe	12591	12826	771	820	2624	2667	993	959	1290	1369	1723	2025	1944	1630	1259	1351	1987	2005			
Kreis Neubrandenburg																				64	64
männl.	7183	7241	608	604	1681	1571	394	421	784	709	1114	1134	1024	1054	765	810	813	938			
weibl.	5761	6092	505	490	1006	1131	199	232	370	380	541	512	783	836	785	853	1572	1658			
Summe	12944	13333	1113	1094	2687	2702	593	653	1154	1089	1655	1646	1807	1890	1550	1663	2385	2596			
Kreis Rostock																				181	182
männl.	24234	25546	1656	1592	4244	4405	1525	1580	3742	3897	5019	5565	3261	3336	2029	2266	2758	2905			
weibl.	16657	16618	1677	1408	2895	2996	712	797	1284	1281	1725	1704	1723	1733	1622	1643	5019	5056			
Summe	40891	42164	3333	3000	7139	7401	2237	2377	5026	5178	6744	7269	4984	5069	3651	3909	7777	7961			
Kreis Schwerin																				102	103
männl.	9952	10079	377	399	1935	1926	615	704	1029	983	1457	1462	1777	1697	1177	1295	1585	1613			
weibl.	7254	7436	412	445	1269	1372	322	366	451	445	614	580	858	827	1087	1037	2241	2364			
Summe	17206	17515	789	844	3204	3298	937	1070	1480	1428	2071	2042	2635	2524	2264	2332	3826	3977			
Kreis Stralsund																				65	64
männl.	5828	5872	244	252	1066	1104	297	347	905	796	1025	987	915	943	651	694	725	749			
weibl.	3632	3683	194	225	609	670	170	169	361	334	469	469	577	538	398	414	854	864			
Summe	9460	9555	438	477	1675	1774	467	516	1266	1130	1494	1456	1492	1481	1049	1108	1579	1613			
Kreis Wismar																				47	47
männl.	3902	4021	364	389	771	831	283	247	411	418	575	543	587	578	408	446	503	569			
weibl.	2027	1985	302	289	477	461	113	112	169	153	195	212	305	294	208	198	258	266			
Summe	5929	6006	666	678	1248	1292	396	359	580	571	770	755	892	872	616	644	761	835			
Kreis Bad Doberan																				116	117
männl.	8166	8208	390	322	1912	1903	508	501	1128	1080	1425	1405	1180	1213	890	958	733	826			
weibl.	4541	4565	270	236	981	970	237	256	319	273	507	519	810	774	635	661	782	876			
Summe	12707	12773	660	558	2893	2873	745	757	1447	1353	1932	1924	1990	1987	1525	1619	1515	1702			
Kreis Demmin																				108	109
männl.	5343	5286	217	229	1165	1146	353	352	835	790	938	914	825	810	609	603	401	442			
weibl.	2250	2280	150	172	593	576	160	162	141	149	282	284	395	380	285	305	244	252			
Summe	7593	7566	367	401	1758	1722	513	514	976	939	1220	1198	1220	1190	894	908	645	694			
Kreis Güstrow																				105	105
männl.	7446	7485	224	279	1438	1465	481	546	1154	986	1328	1298	1267	1275	839	850	715	786			
weibl.	4174	4227	219	222	850	922	232	232	351	339	627	557	661	678	566	573	668	704			
Summe	11620	11712	443	501	2288	2387	713	778	1505	1325	1955	1855	1928	1953	1405	1423	1383	1490			
Kreis Ludwigslust																				142	136
männl.	8929	8995	372	356	2014	1995	592	690	1301	1205	1448	1381	1416	1495	994	990	792	883			
weibl.	5774	5969	351	322	1172	1219	335	374	412	424	760	717	1024	1043	814	869	906	1001			
Summe	14703	14964	723	678	3186	3214	927	1064	1713	1629	2208	2098	2440	2538	1808	1859	1698	1884			

Kreis Mecklenburg-Strelitz																		83	85
männl.	5404	5262	177	165	894	836	334	319	852	789	890	881	937	886	700	727	620	659	
weibl.	3027	3163	173	183	584	531	154	170	203	231	396	426	568	590	446	476	503	556	
Summe	8431	8425	350	348	1478	1367	488	489	1055	1020	1286	1307	1505	1476	1146	1203	1123	1215	
Kreis Müritz																		88	86
männl.	4717	4783	180	157	1014	1076	273	313	632	593	809	802	757	749	544	587	508	506	
weibl.	2999	3068	146	116	735	773	164	193	260	245	314	321	517	439	356	418	507	563	
Summe	7716	7851	326	273	1749	1849	437	506	892	838	1123	1123	1274	1188	900	1005	1015	1069	
Kreis Nordvorpommern																		136	137
männl.	7540	7485	288	285	1472	1461	405	448	910	856	1234	1221	1357	1312	908	916	966	986	
weibl.	4993	5035	235	221	1080	1132	265	286	376	352	572	546	876	851	658	675	931	972	
Summe	12533	12520	523	506	2552	2593	670	734	1286	1208	1806	1767	2233	2163	1566	1591	1897	1958	
Kreis Nordwestmecklenburg																		110	113
männl.	8055	7793	436	401	1910	1862	608	645	1180	1037	1359	1338	1149	1106	778	786	635	618	
weibl.	5082	5248	369	356	1264	1278	259	350	386	371	712	693	796	855	653	666	643	679	
Summe	13137	13041	805	757	3174	3140	867	995	1566	1408	2071	2031	1945	1961	1431	1452	1278	1297	
Kreis Ostvorpommern																		146	141
männl.	7960	7829	383	349	1449	1447	372	498	1162	1070	1359	1274	1241	1177	1064	1057	930	957	
weibl.	4534	4543	408	394	916	962	254	302	329	335	595	563	730	668	616	622	686	697	
Summe	12494	12372	791	743	2365	2409	626	800	1491	1405	1954	1837	1971	1845	1680	1679	1616	1654	
Kreis Parchim																		113	114
männl.	6999	6997	250	238	1399	1361	521	485	1022	951	1173	1172	1161	1163	853	941	620	686	
weibl.	3852	3834	204	139	814	808	263	246	299	303	451	466	672	675	611	582	538	615	
Summe	10851	10831	454	377	2213	2169	784	731	1321	1254	1624	1638	1833	1838	1464	1523	1158	1301	
Kreis Rügen																		85	85
männl.	4629	4357	134	145	1065	1203	257	264	545	504	865	671	768	675	536	459	459	436	
weibl.	2428	2393	143	156	753	859	120	145	142	135	310	236	445	392	240	207	275	263	
Summe	7057	6750	277	301	1818	2062	377	409	687	639	1175	907	1213	1067	776	666	734	699	
Kreis Uecker-Randow																		131	129
männl.	7476	7186	319	301	1273	1252	403	349	1052	998	1419	1344	1228	1125	962	983	820	834	
weibl.	4957	5126	300	357	1111	1120	240	228	424	330	619	619	756	798	719	762	788	912	
Summe	12433	12312	619	658	2384	2372	643	577	1476	1328	2038	1963	1984	1923	1681	1745	1608	1746	
Summe Mitglieder-Gesamt																		1900	1895
männl.	141259	142052	6986	6885	28268	28425	8812	9292	19527	18609	24580	24748	22089	21605	15459	16137	15538	16351	
weibl.	89037	90464	6462	6129	18167	18866	4601	4996	6684	6502	10269	10093	13201	12990	11206	11543	18447	19345	
Summe	230296	232516	13448	13014	46435	47291	13413	14288	26211	25111	34849	34841	35290	34595	26665	27680	33985	35696	

Landessportbund Mecklenburg-Vorpommern

Statistikauswertung 2012

Verhältnis Mitglieder zur Bevölkerung

Kreise	männlich 0 -6 Jahre			männlich 7 - 14 Jahre			männlich 15 - 18 Jahre			männlich 19 -26 Jahre			männlich 27 -40 Jahre		
	Bevölk.	Mitgl	Orggrad %	Bevölk.	Mitgl	Orggrad %	Bevölk.	Mitgl	Orggrad %	Bevölk.	Mitgl	Orggrad %	Bevölk.	Mitgl	Orggrad %
Greifswald	1.404	422	30,06	1.451	1.581	108,96	580	583	100,52	4.068	947	23,28	5.657	1.356	23,97
Neubrandenburg	1.600	604	37,75	1.914	1.571	82,08	674	421	62,46	3.725	709	19,03	5.893	1.134	19,24
Rostock	5.016	1.592	31,74	5.293	4.405	83,22	1.973	1.580	80,08	13.090	3.897	29,77	20.522	5.565	27,12
Schwerin	2.361	399	16,90	2.699	1.926	71,36	1.070	704	65,79	4.661	983	21,09	8.520	1.462	17,16
Stralsund	1.383	252	18,22	1.575	1.104	70,10	591	347	58,71	3.157	796	25,21	5.094	987	19,38
Wismar	996	389	39,06	1.148	831	72,39	410	247	60,24	2.566	418	16,29	4.246	543	12,79
Bad Doberan	2.925	322	11,01	4.139	1.903	45,98	1.616	501	31,00	4.945	1.080	21,84	9.155	1.405	15,35
Demmin	1.870	229	12,25	2.574	1.146	44,52	1.129	352	31,18	3.563	790	22,17	6.146	914	14,87
Güstrow	2.368	279	11,78	3.192	1.465	45,90	1.418	546	38,50	4.611	986	21,38	7.890	1.298	16,45
Ludwigslust	2.966	356	12,00	4.216	1.995	47,32	1.764	690	39,12	5.952	1.205	20,25	10.534	1.381	13,11
Mecklenburg-Strelitz	1.706	165	9,67	2.458	836	34,01	1.016	319	31,40	3.375	789	23,38	5.957	881	14,79
Müritz	1.536	157	10,22	2.078	1.076	51,78	849	313	36,87	2.867	593	20,68	5.318	802	15,08
Nordvorpommern	2.348	285	12,14	3.324	1.461	43,95	1.441	448	31,09	4.603	856	18,60	7.938	1.221	15,38
Nordwestmecklenburg	2.993	401	13,40	4.284	1.862	43,46	1.879	645	34,33	5.145	1.037	20,16	9.766	1.338	13,70
Ostvorpommern	2.405	349	14,51	3.275	1.447	44,18	1.384	498	35,98	4.645	1.070	23,04	8.076	1.274	15,78
Parchim	2.096	238	11,35	3.041	1.361	44,76	1.368	485	35,45	4.323	951	22,00	7.401	1.172	15,84
Rügen	1.540	145	9,42	1.966	1.203	61,19	820	264	32,20	3.098	504	16,27	5.036	671	13,32
Uecker-Randow	1.681	301	17,91	2.202	1.252	56,86	864	349	40,39	3.312	998	30,13	5.748	1.344	23,38
LSB	39.194	6.885	17,57	50.829	28.425	55,92	20.846	9.292	44,57	81.706	18.609	22,78	138.897	24.748	17,82

Kreise	weiblich 0 -6 Jahre			weiblich 7 - 14 Jahre			weiblich 15 - 18 Jahre			weiblich 19 -26 Jahre			weiblich 27 -40 Jahre		
	Bevölk.	Mitgl	Orggrad %	Bevölk.	Mitgl	Orggrad %	Bevölk.	Mitgl	Orggrad %	Bevölk.	Mitgl	Orggrad %	Bevölk.	Mitgl	Orggrad %
Greifswald	1.332	398	29,88	1.394	1.086	77,91	532	376	70,68	4.904	422	8,61	5.082	669	13,16
Neubrandenburg	1.603	490	30,57	1.740	1.131	65,00	671	232	34,58	3.493	380	10,88	4.953	512	10,34
Rostock	4.826	1.408	29,18	4.964	2.996	60,35	1.860	797	42,85	13.092	1.281	9,78	17.149	1.704	9,94
Schwerin	2.232	445	19,94	2.638	1.372	52,01	1.003	366	36,49	4.774	445	9,32	7.568	580	7,66
Stralsund	1.406	225	16,00	1.524	670	43,96	583	169	28,99	2.987	334	11,18	4.529	469	10,36
Wismar	961	289	30,07	1.111	461	41,49	476	112	23,53	2.285	153	6,70	3.353	212	6,32
Bad Doberan	2.798	236	8,43	3.838	970	25,27	1.565	256	16,36	4.081	273	6,69	8.542	519	6,08
Demmin	1.790	172	9,61	2.345	576	24,56	1.037	162	15,62	2.819	149	5,29	5.190	284	5,47
Güstrow	2.378	222	9,34	3.117	922	29,58	1.247	232	18,60	3.877	339	8,74	6.716	557	8,29
Ludwigslust	2.938	322	10,96	4.035	1.219	30,21	1.647	374	22,71	4.720	424	8,98	8.894	717	8,06
Mecklenburg-Strelitz	1.674	183	10,93	2.429	531	21,86	929	170	18,30	2.621	231	8,81	5.196	426	8,20
Müritz	1.502	116	7,72	1.977	773	39,10	827	193	23,34	2.526	245	9,70	4.615	321	6,96
Nordvorpommern	2.369	221	9,33	3.136	1.132	36,10	1.350	286	21,19	3.598	352	9,78	7.245	546	7,54
Nordwestmecklenburg	2.851	356	12,49	4.068	1.278	31,42	1.623	350	21,57	4.257	371	8,72	9.009	693	7,69
Ostvorpommern	2.294	394	17,18	3.123	962	30,80	1.267	302	23,84	4.095	335	8,18	7.232	563	7,78
Parchim	1.977	139	7,03	2.914	808	27,73	1.243	246	19,79	3.292	303	9,20	6.280	466	7,42
Rügen	1.435	156	10,87	1.824	859	47,09	756	145	19,18	2.818	135	4,79	4.548	236	5,19
Uecker-Randow	1.546	357	23,09	2.092	1.120	53,54	810	228	28,15	2.635	330	12,52	4.673	619	13,25
LSB	37.912	6.129	16,17	48.269	18.866	39,09	19.426	4.996	25,72	72.874	6.502	8,92	120.774	10.093	8,36

Landessportbund Mecklenburg-Vorpommern

Statistikauswertung 2012

Verhältnis Mitglieder zur Bevölkerung

Kreise	männlich 41 -50 Jahre			männlich 51 -60 Jahre			männlich über 60 Jahre			männlich gesamt		
	Bevölk.	Mitgl	Orggrad %	Bevölk.	Mitgl	Orggrad %	Bevölk.	Mitgl	Orggrad %	Bevölk.	Mitgl	Orggrad %
Greifswald	3.707	1.011	27,27	3.747	769	20,52	5.484	958	17,47	26.098	7.627	29,22
Neubrandenburg	4.724	1.054	22,31	5.460	810	14,84	7.715	938	12,16	31.705	7.241	22,84
Rostock	15.202	3.336	21,94	14.350	2.266	15,79	24.227	2.905	11,99	99.673	25.546	25,63
Schwerin	7.417	1.697	22,88	7.254	1.295	17,85	11.750	1.613	13,73	45.732	10.079	22,04
Stralsund	4.425	943	21,31	4.368	694	15,89	7.370	749	10,16	27.963	5.872	21,00
Wismar	3.423	578	16,89	3.440	446	12,97	5.599	569	10,16	21.828	4.021	18,42
Bad Doberan	11.126	1.213	10,90	11.183	958	8,57	13.673	826	6,04	58.762	8.208	13,97
Demmin	7.191	810	11,26	7.700	603	7,83	9.452	442	4,68	39.625	5.286	13,34
Güstrow	9.038	1.275	14,11	9.015	850	9,43	11.738	786	6,70	49.270	7.485	15,19
Ludwigslust	11.397	1.495	13,12	11.119	990	8,90	13.548	883	6,52	61.496	8.995	14,63
Mecklenburg-Strelitz	7.174	886	12,35	7.502	727	9,69	9.458	659	6,97	38.646	5.262	13,62
Müritz	5.677	749	13,19	5.809	587	10,11	7.732	506	6,54	31.866	4.783	15,01
Nordvorpommern	9.679	1.312	13,56	10.022	916	9,14	13.084	986	7,54	52.439	7.485	14,27
Nordwestmecklenburg	11.061	1.106	10,00	10.594	786	7,42	12.744	618	4,85	58.466	7.793	13,33
Ostvorpommern	9.043	1.177	13,02	10.007	1.057	10,56	13.396	957	7,14	52.231	7.829	14,99
Parchim	8.724	1.163	13,33	9.333	941	10,08	11.665	686	5,88	47.951	6.997	14,59
Rügen	5.998	675	11,25	6.359	459	7,22	8.564	436	5,09	33.381	4.357	13,05
Uecker-Randow	6.281	1.125	17,91	7.157	983	13,73	8.906	834	9,36	36.151	7.186	19,88
LSB	141.287	21.605	15,29	144.419	16.137	11,17	196.105	16.351	8,34	813.283	142.052	17,47

Kreise	weiblich 41 -50 Jahre			weiblich 51 -60 Jahre			weiblich über 60 Jahre			weiblich gesamt		
	Bevölk.	Mitgl	Orggrad %	Bevölk.	Mitgl	Orggrad %	Bevölk.	Mitgl	Orggrad %	Bevölk.	Mitgl	Orggrad %
Greifswald	3.630	619	17,05	4.030	582	14,44	7.608	1.047	13,76	28.512	5.199	18,23
Neubrandenburg	4.817	836	17,36	5.910	853	14,43	10.390	1.658	15,96	33.577	6.092	18,14
Rostock	13.821	1.733	12,54	14.428	1.643	11,39	32.922	5.056	15,36	103.062	16.618	16,12
Schwerin	7.041	827	11,75	7.806	1.037	13,28	16.426	2.364	14,39	49.488	7.436	15,03
Stralsund	4.133	538	13,02	4.377	414	9,46	10.168	864	8,50	29.707	3.683	12,40
Wismar	3.127	294	9,40	3.374	198	5,87	7.882	266	3,37	22.569	1.985	8,80
Bad Doberan	10.622	774	7,29	10.766	661	6,14	16.223	876	5,40	58.435	4.565	7,81
Demmin	6.607	380	5,75	7.034	305	4,34	13.019	252	1,94	39.841	2.280	5,72
Güstrow	8.311	678	8,16	8.400	573	6,82	15.676	704	4,49	49.722	4.227	8,50
Ludwigslust	10.518	1.043	9,92	10.606	869	8,19	17.710	1.001	5,65	61.068	5.969	9,77
Mecklenburg-Strelitz	6.565	590	8,99	7.266	476	6,55	12.183	556	4,56	38.863	3.163	8,14
Müritz	5.337	439	8,23	5.598	418	7,47	10.367	563	5,43	32.749	3.068	9,37
Nordvorpommern	9.034	851	9,42	9.571	675	7,05	16.805	972	5,78	53.108	5.035	9,48
Nordwestmecklenburg	10.143	855	8,43	9.759	666	6,82	15.850	679	4,28	57.560	5.248	9,12
Ostvorpommern	8.540	668	7,82	9.357	622	6,65	16.897	697	4,12	52.805	4.543	8,60
Parchim	8.326	675	8,11	8.818	582	6,60	14.997	615	4,10	47.847	3.834	8,01
Rügen	5.630	392	6,96	6.105	207	3,39	11.029	263	2,38	34.145	2.393	7,01
Uecker-Randow	5.641	798	14,15	6.640	762	11,48	11.949	912	7,63	35.986	5.126	14,24
LSB	131.843	12.990	9,85	139.845	11.543	8,25	258.101	19.345	7,50	829.044	90.464	10,91

Landessportbund Mecklenburg-Vorpommern

Statistikauswertung 2012

Vergleich nach Altersklassenstruktur

Altersgruppe männlich

weiblich

zusammen

Jahre	01.01.07	01.01.08	01.01.09	01.01.10	01.01.11	01.01.12	01.01.07	01.01.08	01.01.09	01.01.10	01.01.11	01.01.12	01.01.07	01.01.08	01.01.09	01.01.10	01.01.11	01.01.12
0-6	5.856	6.311	7.108	7.138	6.986	6.885	4.825	5.338	6.231	6.415	6.462	6.129	10.681	11.649	13.339	13.553	13.448	13.014
7-14	23.584	25.208	26.602	27.046	28.268	28.425	14.554	15.558	16.862	17.341	18.167	18.866	38.138	40.766	43.464	44.387	46.435	47.291
15-18	15.555	13.704	11.862	10.357	8.812	9.292	7.900	6.938	6.263	5.374	4.601	4.996	23.455	20.642	18.125	15.731	13.413	14.288
19-26	19.795	20.305	20.165	20.462	19.527	18.609	7.163	7.220	7.223	7.164	6.684	6.502	26.958	27.525	27.388	27.626	26.211	25.111
27-40	25.193	25.248	24.974	25.226	24.580	24.748	11.875	11.734	11.475	11.120	10.269	10.093	37.068	36.982	36.449	36.346	34.849	34.841
41-50	21.636	21.950	22.070	21.953	22.089	21.605	12.904	13.070	13.521	13.312	13.201	12.990	34.540	35.020	35.591	35.265	35.290	34.595
51-60	13.233	14.033	14.539	15.208	15.459	16.137	8.551	9.224	9.743	10.539	11.206	11.543	21.784	23.257	24.282	25.747	26.665	27.680
über 60	12.902	13.469	13.990	14.611	15.538	16.351	14.497	15.772	16.421	16.810	18.447	19.345	27.399	29.241	30.411	31.421	33.985	35.696
Gesamt:	137.754	140.228	141.310	142.001	141.259	142.052	82.269	84.854	87.739	88.075	89.037	90.464	220.023	225.082	229.049	230.076	230.296	232.516

Anzahl der Vereine

Anzahl der Fachverbände

Anzahl der Stadt und Kreissportbünde

1895 1894 1891 1879 1900 1895

46 46 46 46 46 46

18 18 18 18 18 18

Landessportbund Mecklenburg-Vorpommern

Statistikauswertung 2012

Aufgliederung der Mitglieder und Vereine nach Kreissportbünden

Kreise	Mitglieder 01.01.2009	Mitglieder 01.01.2010	Mitglieder 01.01.2011	Mitglieder 01.01.2012	Vereine 01.01.2009	Vereine 01.01.2010	Vereine 01.01.2011	Vereine 01.01.2012
Greifswald	10.948	11.527	12.591	12.826	71	76	78	78
Neubrandenburg	12.843	12.952	12.944	13.333	62	61	64	64
Rostock	37.948	39.759	40.891	42.164	182	181	181	182
Schwerin	17.259	17.512	17.206	17.515	95	100	102	103
Stralsund	8.883	9.379	9.460	9.555	62	64	65	64
Wismar	5.622	5.807	5.929	6.006	42	45	47	47
Bad Doberan	13.016	13.140	12.707	12.773	118	118	116	117
Demmin	7.807	7.633	7.593	7.566	109	109	108	109
Güstrow	11.899	11.619	11.620	11.712	108	106	105	105
Ludwigslust	15.022	14.626	14.703	14.964	144	139	142	136
Mecklenburg-Strelitz	8.482	8.425	8.431	8.425	86	86	83	85
Müritz	8.339	8.121	7.716	7.851	86	84	88	86
Nordvorpommern	12.729	12.533	12.533	12.520	135	133	136	137
Nordwestmecklenburg	13.482	13.267	13.137	13.041	115	112	110	113
Ostvorpommern	13.998	13.385	12.494	12.372	146	139	146	141
Parchim	11.396	10.705	10.851	10.831	116	112	113	114
Rügen	6.846	7.138	7.057	6.750	83	83	85	85
Uecker-Randow	12.530	12.548	12.433	12.312	131	131	131	129
Zusammen	229.049	230.076	230.296	232.516	1.891	1.879	1.900	1.895

Landessportbund Mecklenburg-Vorpommern

Statistikauswertung 2012

Aufgliederung der Vereine und Mitglieder nach Kreissportbünden

Kreise	Mitglieder 01.01.2011	Mitglieder 01.01.2012	Vereine 01.01.2011	Vereine 01.01.2012	Ø Anzahl Mitgl./Verein 2011	Ø Anzahl Mitgl./Verein 2012
Greifswald	12.591	12.826	78	78	161	164
Neubrandenburg	12.944	13.333	64	64	202	208
Rostock	40.891	42.164	181	182	226	232
Schwerin	17.206	17.515	102	103	169	170
Stralsund	9.460	9.555	65	64	146	149
Wismar	5.929	6.006	47	47	126	128
Bad Doberan	12.707	12.773	116	117	110	109
Demmin	7.593	7.566	108	109	70	69
Güstrow	11.620	11.712	105	105	111	112
Ludwigslust	14.703	14.964	142	136	104	110
Mecklenburg-Strelitz	8.431	8.425	83	85	102	99
Müritz	7.716	7.851	88	86	88	91
Nordvorpommern	12.533	12.520	136	137	92	91
Nordwestmecklenburg	13.137	13.041	110	113	119	115
Ostvorpommern	12.494	12.372	146	141	86	88
Parchim	10.851	10.831	113	114	96	95
Rügen	7.057	6.750	85	85	83	79
Uecker-Randow	12.433	12.312	131	129	95	95
Zusammen	230.296	232.516	1900	1.895	121	123

Landessportbund Mecklenburg-Vorpommern

Statistikauswertung 2012

Vergleich nach Altersgruppen und Kreisen

Kreis	Kinder		Jugend *		Erwachsene		Gesamt-Mitgl.
	01.01.2012	% zu Gesamt-Mitgl.	01.01.2012	% zu Gesamt-Mitgl.	01.01.2012	% zu Gesamt-Mitgl.	01.01.2012
Greifswald	3.487	27,19	2.328	18,15	7.011	54,66	12.826
Neubrandenburg	3.796	28,47	1.742	13,07	7.795	58,46	13.333
Rostock	10.401	24,67	7.555	17,92	24.208	57,41	42.164
Schwerin	4.142	23,65	2.498	14,26	10.875	62,09	17.515
Stralsund	2.251	23,56	1.646	17,23	5.658	59,22	9.555
Wismar	1.970	32,80	930	15,48	3.106	51,71	6.006
Bad Doberan	3.431	26,86	2.110	16,52	7.232	56,62	12.773
Demmin	2.123	28,06	1.453	19,20	3.990	52,74	7.566
Güstrow	2.888	24,66	2.103	17,96	6.721	57,39	11.712
Ludwigslust	3.892	26,01	2.693	18,00	8.379	55,99	14.964
Mecklenburg-Strelitz	1.715	20,36	1.509	17,91	5.201	61,73	8.425
Müritz	2.122	27,03	1.344	17,12	4.385	55,85	7.851
Nordvorpommern	3.099	24,75	1.942	15,51	7.479	59,74	12.520
Nordwestmecklenburg	3.897	29,88	2.403	18,43	6.741	51,69	13.041
Ostvorpommern	3.152	25,48	2.205	17,82	7.015	56,70	12.372
Parchim	2.546	23,51	1.985	18,33	6.300	58,17	10.831
Rügen	2.363	35,01	1.048	15,53	3.339	49,47	6.750
Uecker-Randow	3.030	24,61	1.905	15,47	7.377	59,92	12.312
Summe	60.305	25,94	39.399	16,94	132.812	57,12	232.516

* Jugend = 15 -26 Jahre

Landessportbund Mecklenburg-Vorpommern

Statistikauswertung 2012

Vergleich nach Altersgruppen und Kreisen

Kreis	Kinder		Jugend *		Erwachsene		Gesamt-Mitgl.
	01.01.2012	% zu Gesamt-Mitgl.	01.01.2012	% zu Gesamt-Mitgl.	01.01.2012	% zu Gesamt-Mitgl.	01.01.2012
Greifswald	3.487	27,19	959	7,48	8.380	65,34	12.826
Neubrandenburg	3.796	28,47	653	4,90	8.884	66,63	13.333
Rostock	10.401	24,67	2.377	5,64	29.386	69,69	42.164
Schwerin	4.142	23,65	1.070	6,11	12.303	70,24	17.515
Stralsund	2.251	23,56	516	5,40	6.788	71,04	9.555
Wismar	1.970	32,80	359	5,98	3.677	61,22	6.006
Bad Doberan	3.431	26,86	757	5,93	8.585	67,21	12.773
Demmin	2.123	28,06	514	6,79	4.929	65,15	7.566
Güstrow	2.888	24,66	778	6,64	8.046	68,70	11.712
Ludwigslust	3.892	26,01	1.064	7,11	10.008	66,88	14.964
Mecklenburg-Strelitz	1.715	20,36	489	5,80	6.221	73,84	8.425
Müritz	2.122	27,03	506	6,45	5.223	66,53	7.851
Nordvorpommern	3.099	24,75	734	5,86	8.687	69,38	12.520
Nordwestmecklenburg	3.897	29,88	995	7,63	8.149	62,49	13.041
Ostvorpommern	3.152	25,48	800	6,47	8.420	68,06	12.372
Parchim	2.546	23,51	731	6,75	7.554	69,74	10.831
Rügen	2.363	35,01	409	6,06	3.978	58,93	6.750
Uecker-Randow	3.030	24,61	577	4,69	8.705	70,70	12.312
Summe	60.305	25,94	14.288	6,14	157.923	67,92	232.516

* Jugend = 15 -18 Jahre

Landessportbund Mecklenburg-Vorpommern
Statistikauswertung 2012

Vergleich nach Geschlecht

Kreis	Männlich		Weiblich		Gesamt-Mitgl.
	01.01.2012	% zu Gesamt-Mitgl.	01.01.2012	% zu Gesamt-Mitgl.	01.01.2012
Greifswald	7.627	59	5.199	41	12.826
Neubrandenburg	7.241	54	6.092	46	13.333
Rostock	25.546	61	16.618	39	42.164
Schwerin	10.079	58	7.436	42	17.515
Stralsund	5.872	61	3.683	39	9.555
Wismar	4.021	67	1.985	33	6.006
Bad Doberan	8.208	64	4.565	36	12.773
Demmin	5.286	70	2.280	30	7.566
Güstrow	7.485	64	4.227	36	11.712
Ludwigslust	8.995	60	5.969	40	14.964
Mecklenburg-Strelitz	5.262	62	3.163	38	8.425
Müritz	4.783	61	3.068	39	7.851
Nordvorpommern	7.485	60	5.035	40	12.520
Nordwestmecklenburg	7.793	60	5.248	40	13.041
Ostvorpommern	7.829	63	4.543	37	12.372
Parchim	6.997	65	3.834	35	10.831
Rügen	4.357	65	2.393	35	6.750
Uecker-Randow	7.186	58	5.126	42	12.312
Summe	142.052	61	90.464	39	232.516

Mitglieder - Bestandserhebung

Der Landessportbund Mecklenburg-Vorpommern e. V.

zählt am 01.01.2012

folgende Mitglieder:

Altersgruppen	männlich	weiblich	zusammen
bis einschließlich 6 Jahre	6885	6129	13.014
von 7 - 14 Jahren	28425	18866	47.291
von 15 - 18 Jahren	9292	4996	14.288
von 19 - 26 Jahren	18.609	6502	25.111
von 27 - 40 Jahren	24.748	10093	34.841
von 41 - 60 Jahren	37.742	24.533	62.275
über 60 Jahre	16.351	19345	35.696
I N S G E S A M T	142.052	90.464	232.516

Der Landessportbund M-V e.V. zählt am Stichtag

1.895

Vereine.

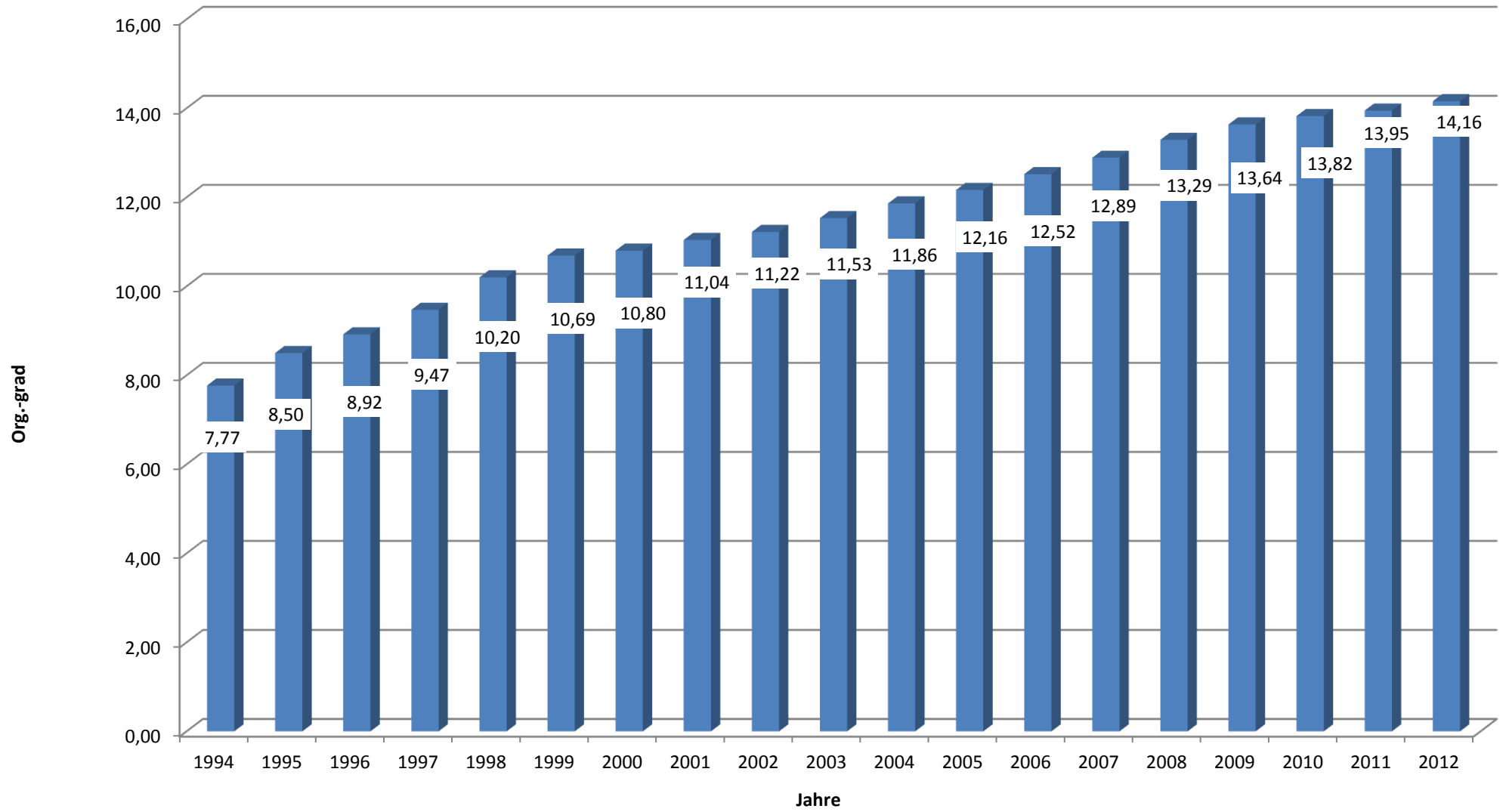
Vereinsstruktur nach Mitgliederbestand

Mitglieder		zum 01.01.2012	
bis	50	865 Vereine	45,65%
51 bis	100	445 Vereine	23,48%
101 bis	150	190 Vereine	10,03%
151 bis	300	228 Vereine	12,03%
301 bis	500	84 Vereine	4,43%
501 bis	1000	67 Vereine	3,54%
über	1000	16 Vereine	0,84%
Gesamt		1.895 Vereine	100,00%

Die größten 20 Vereine im Landessportbund

Vereinsname	Mitglieder-gesamt
1 F.C. Hansa Rostock e.V.	6787
2 Polizeisportverein Rostock e.V.	2596
3 HSG Universität Greifswald e.V.	2225
4 Polizeisportverein 90 Neubrandenburg e.V.	2193
5 ARGuS Schwerin	2134
6 HSG Universität Rostock e.V.	1724
7 Sportclub Neubrandenburg e.V.	1635
8 Güstrower Sportclub 09 e.V.	1622
9 SV Turbine Neubrandenburg e.V.	1504
10 1. Leichtathletik-Verein Rostock e.V.	1336
11 Integrativer Treff e.V.	1293
12 Schwimmclub Empor Rostock 2000 e.V.	1238
13 Ueckermünder Turnverein von 1861 e.V.	1201
14 SV Olympia Rostock e.V.	1113
15 Sportverein Warnemünde e.V.	1090
16 Turn- und Sportverein Friedland 1814 e.V.	1002
17 Sportverein Warnow 90 Rostock e.V.	969
18 Bad Doberaner Sportverein 90 e.V.	961
19 Rehabilitations-SV Greifswald-Vorpommern e.V.	951
20 SV Fortuna Rostock e.V.	915

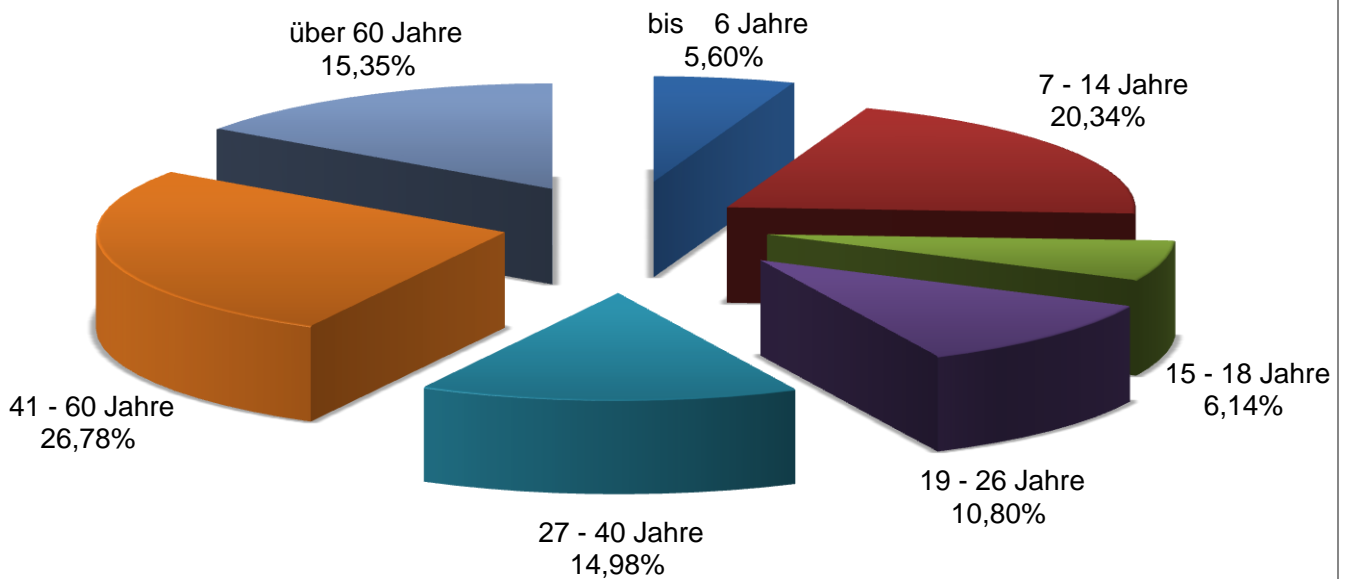
Organisationsgrad LSB



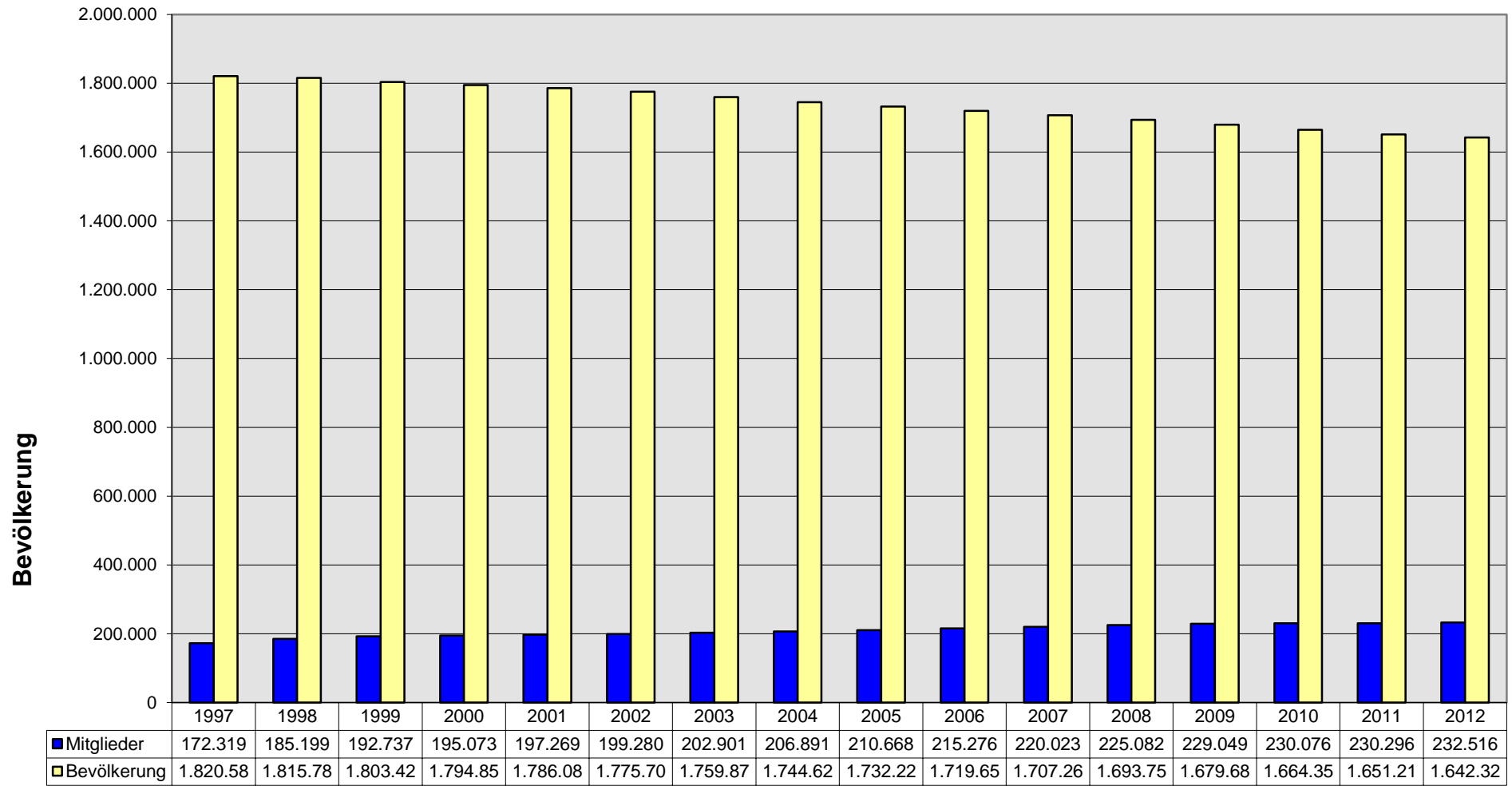
Mitglieder- Bestandserhebung 2012 nach Altersgruppen

bis 6 Jahre	13.014 Mitglieder	5,60%
7 - 14 Jahre	47.291 Mitglieder	20,34%
15 - 18 Jahre	14.288 Mitglieder	6,14%
19 - 26 Jahre	25.111 Mitglieder	10,80%
27 - 40 Jahre	34.841 Mitglieder	14,98%
41 - 60 Jahre	62.275 Mitglieder	26,78%
über 60 Jahre	35.696 Mitglieder	15,35%
Gesamtmitglieder	232.516 Mitglieder	100,00%

Mitglieder - Bestandserhebung nach Altersgruppen 2012

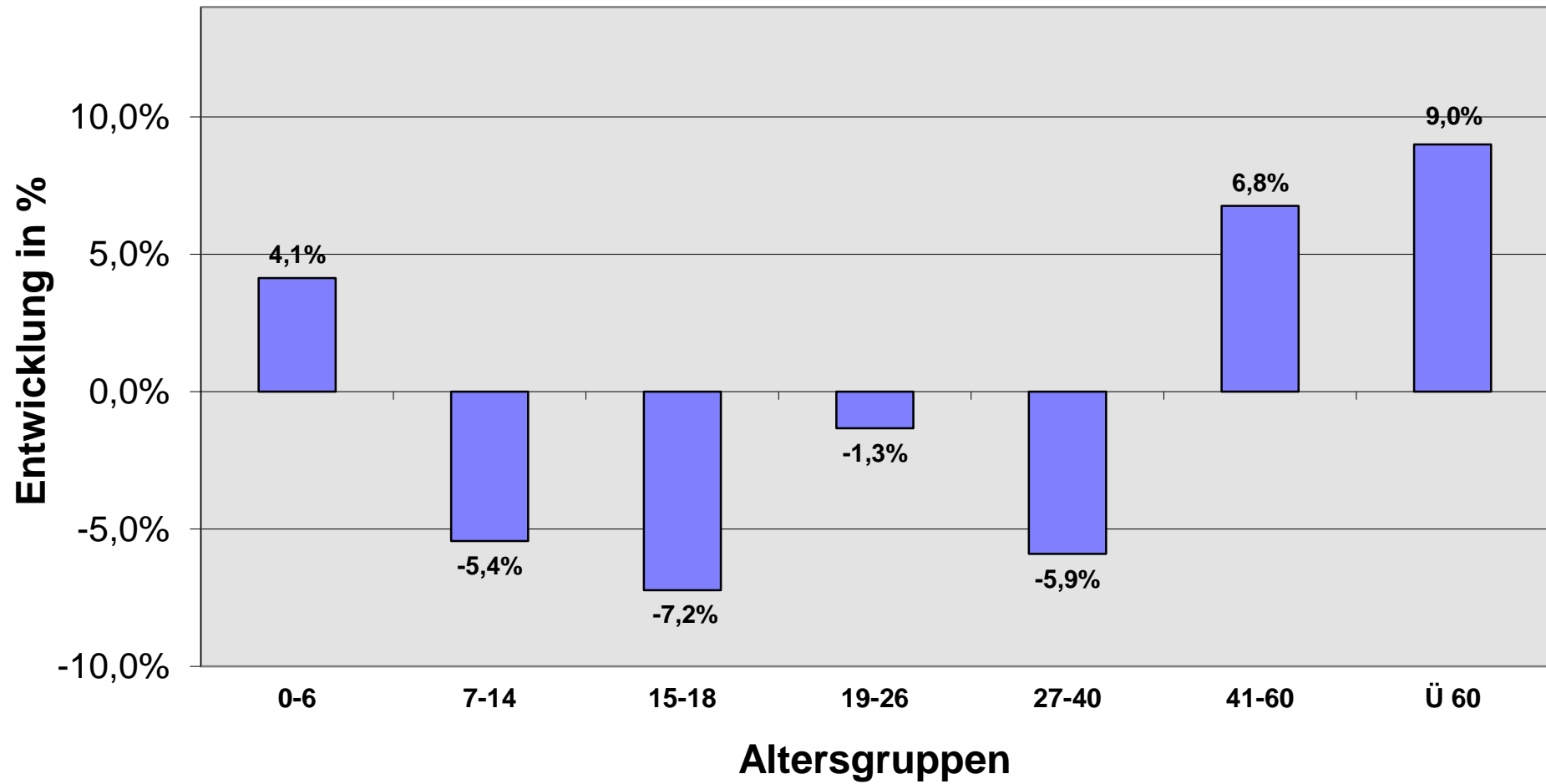


Entwicklung der Mitglieder zur Bevölkerung von 1997 bis 2012

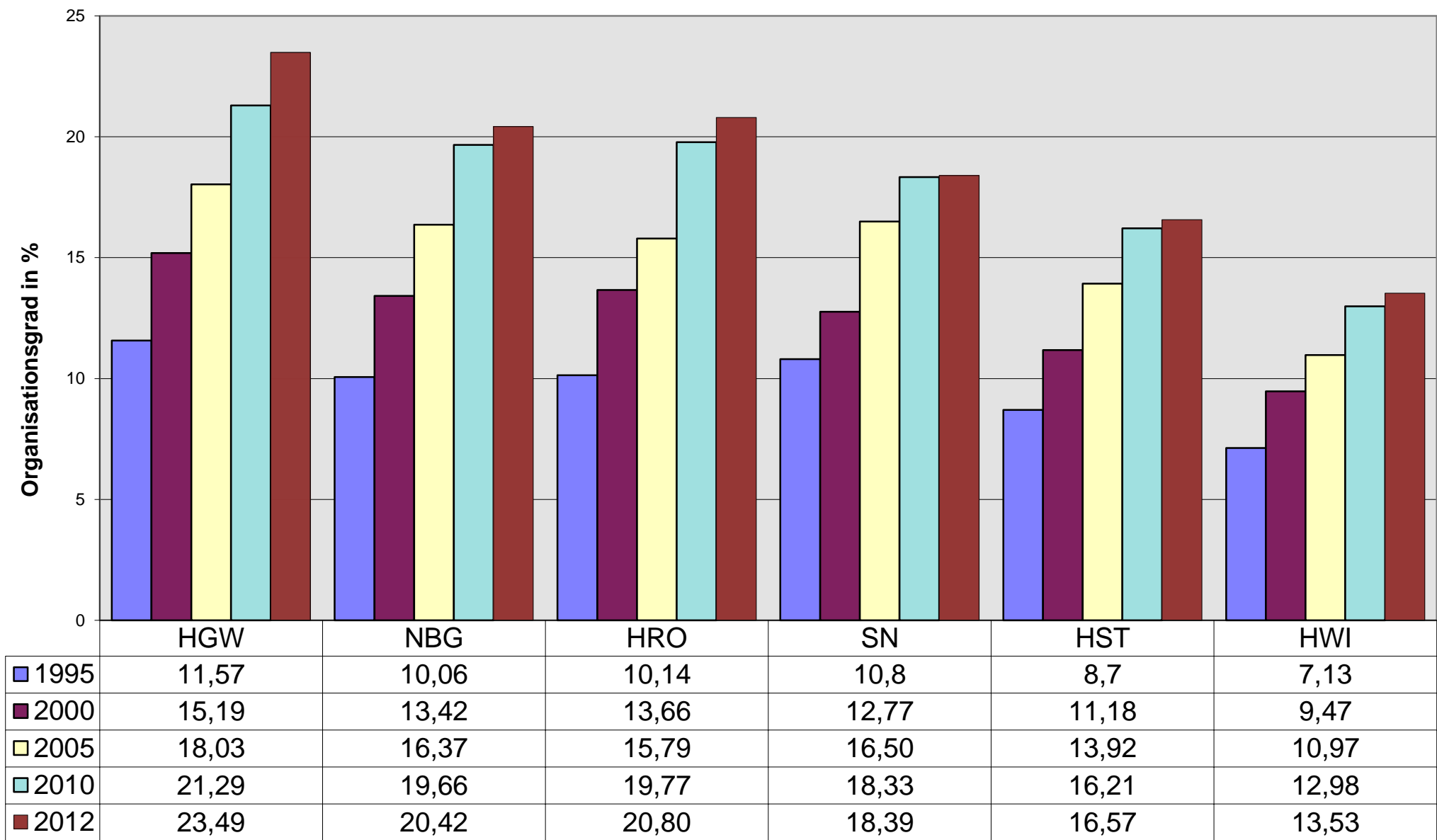


Jahre

Mitgliederentwicklung nach Altersgruppen im Zeitraum 2000-2012

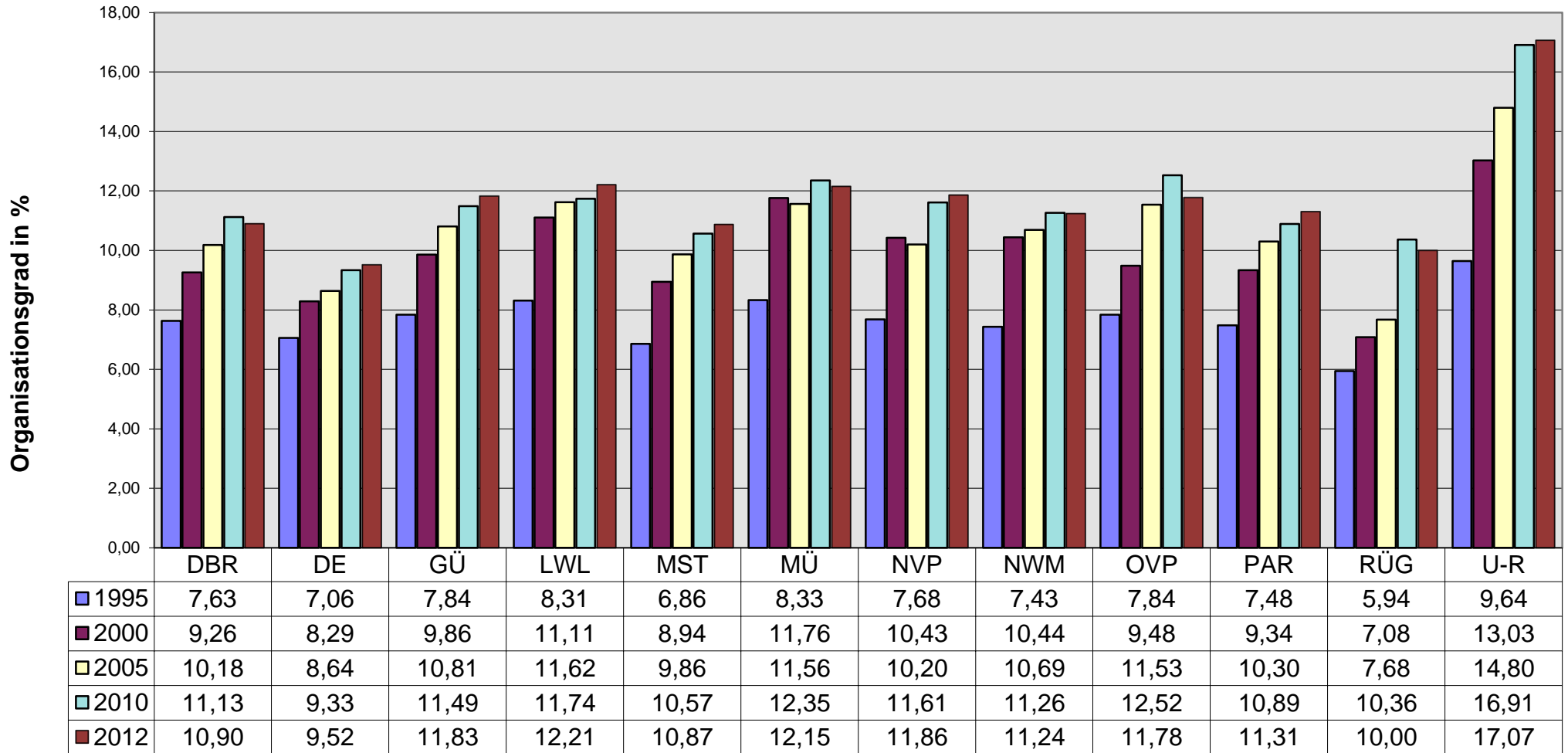


Entwicklung des Organisationsgrades in den Stadtsportbünden



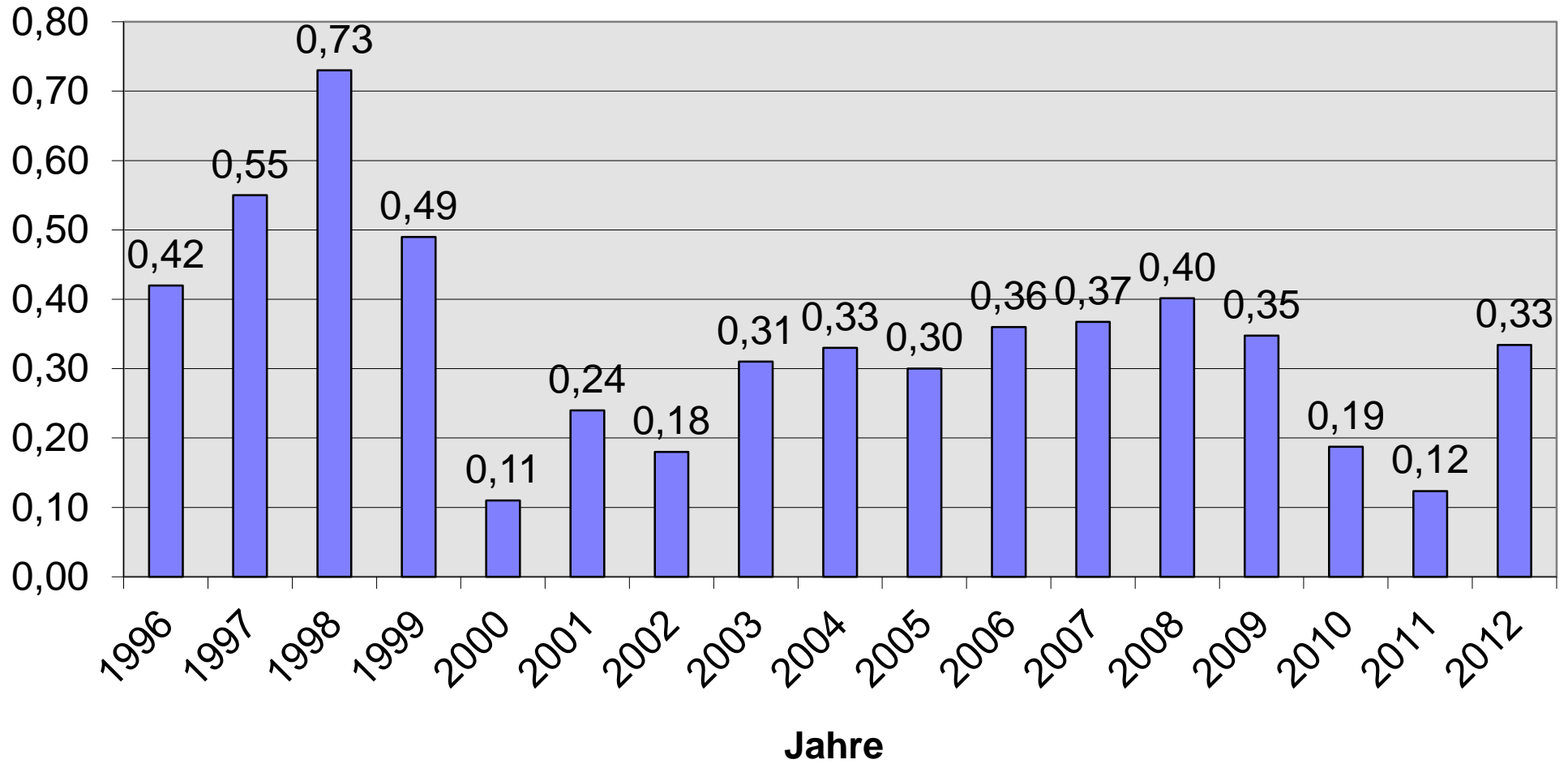
Stadtsportbünde

Entwicklung des Organisationsgrad in den Kreissportbünden

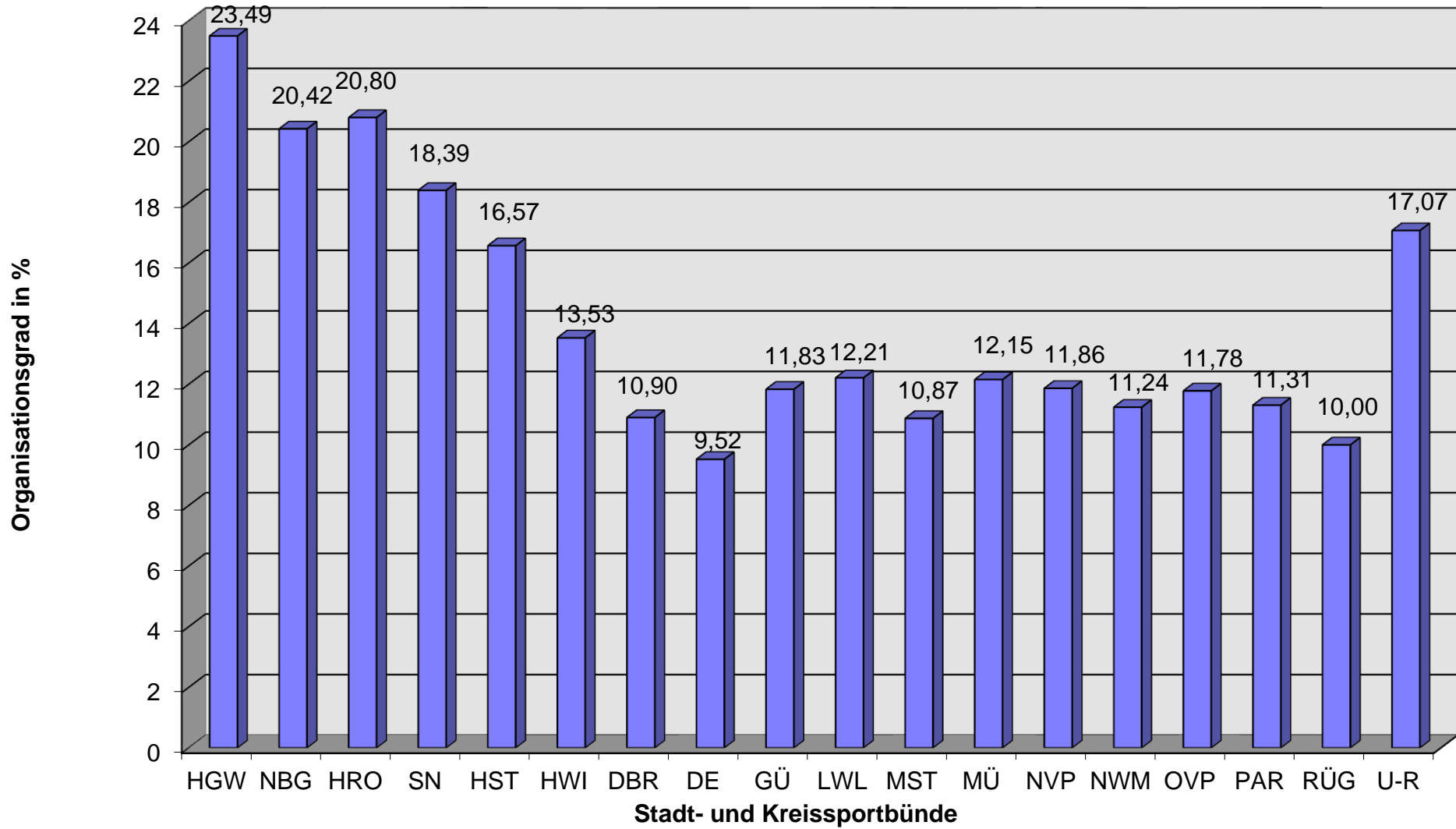


Kreissportbünde

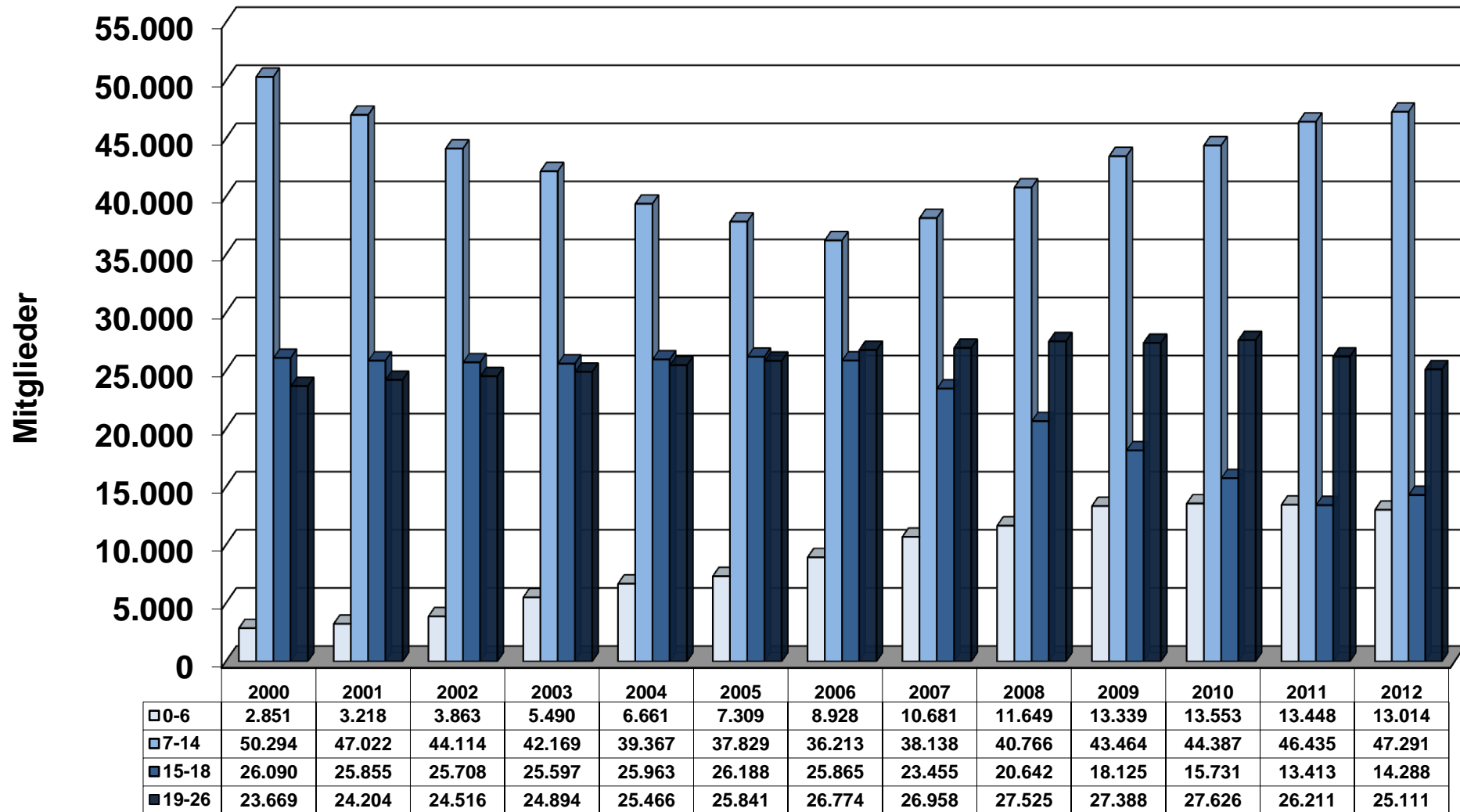
**Entwicklung des Organisationsgrades von 1996 bis 2012 in Prozent
jährliche Zuwächse**



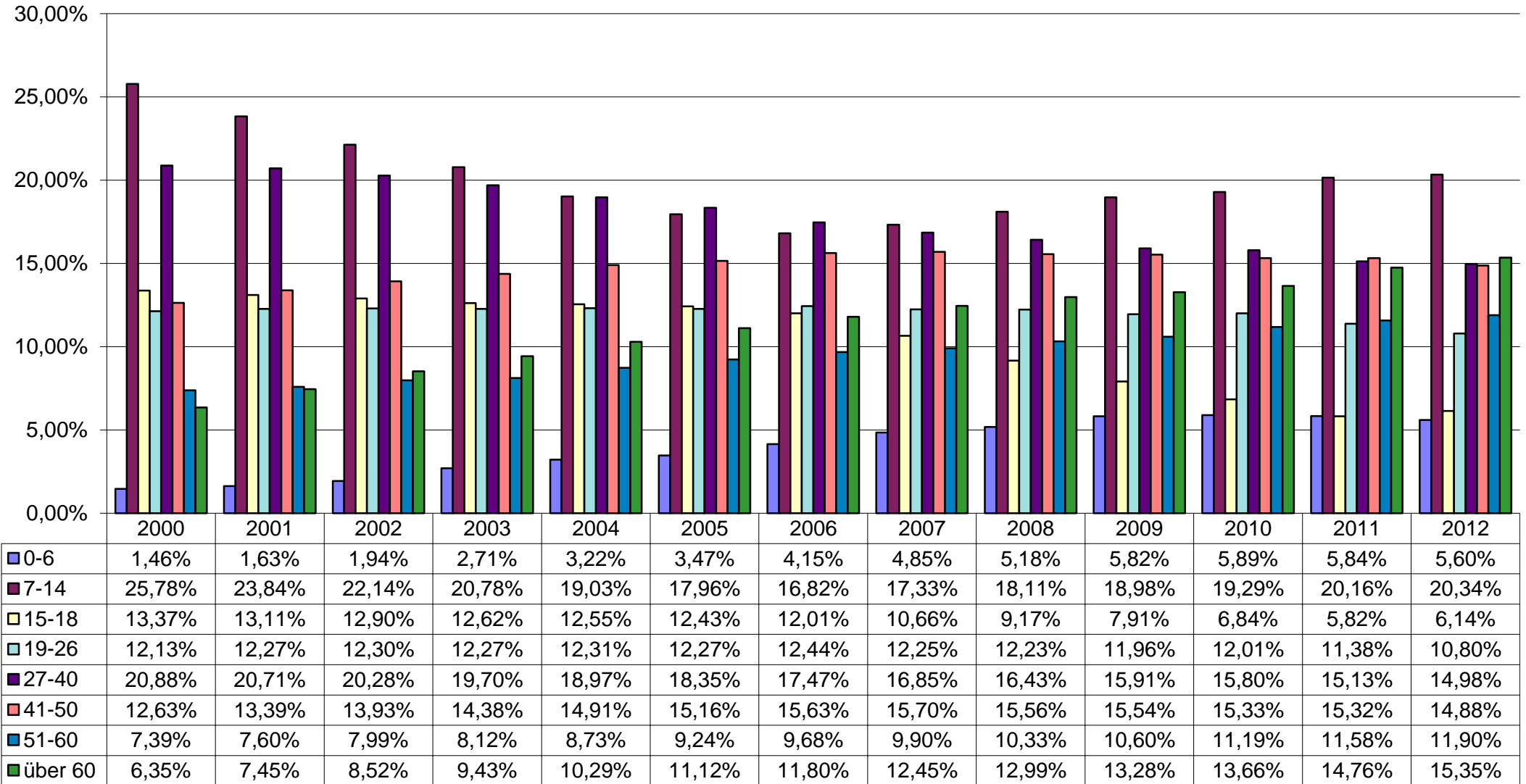
Organisationsgrad 2012 in % SSB / KSB



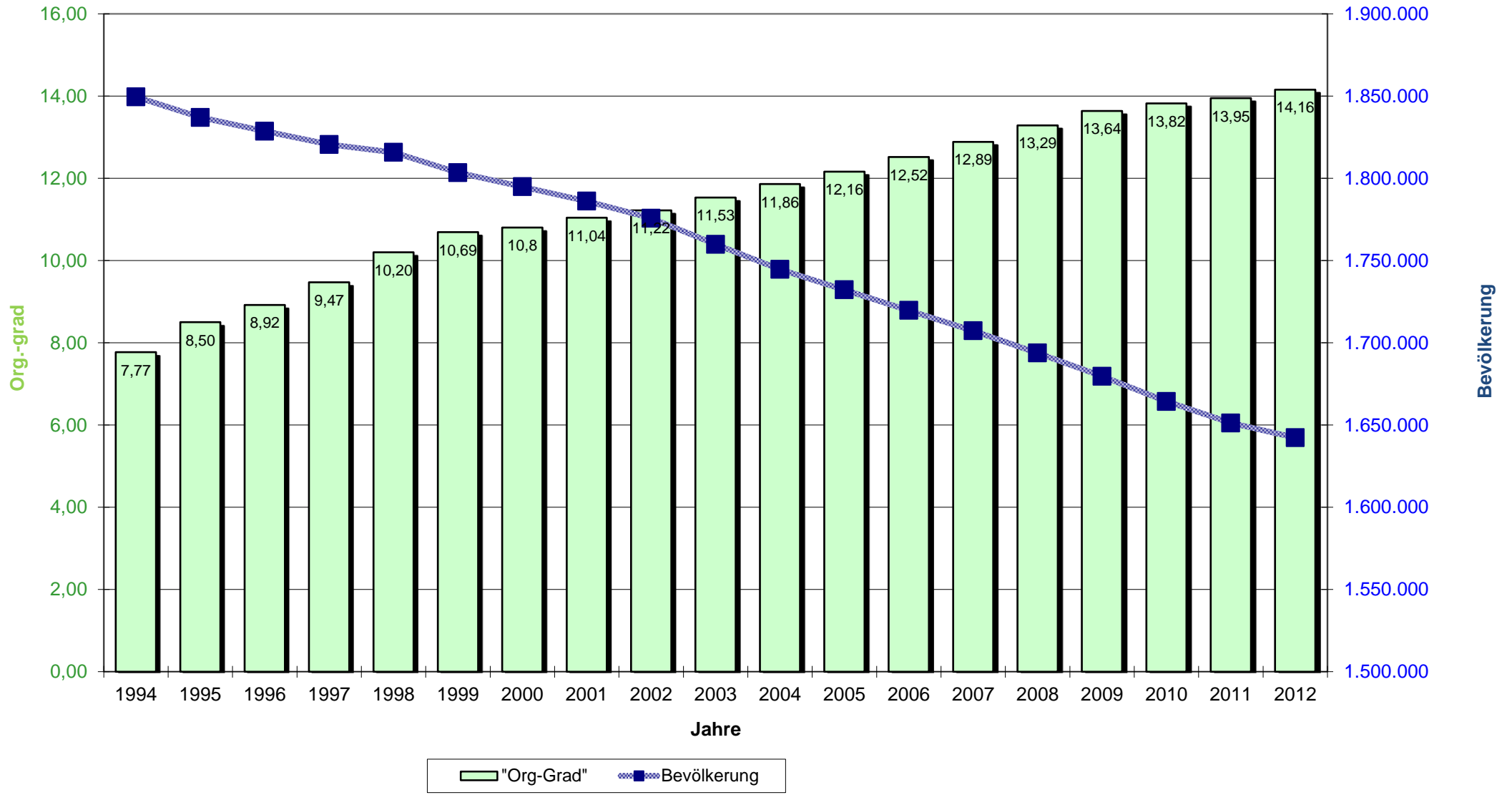
Mitgliederentwicklung im Kinder- und Jugendsport bis 26 Jahre von 2000 - 2012



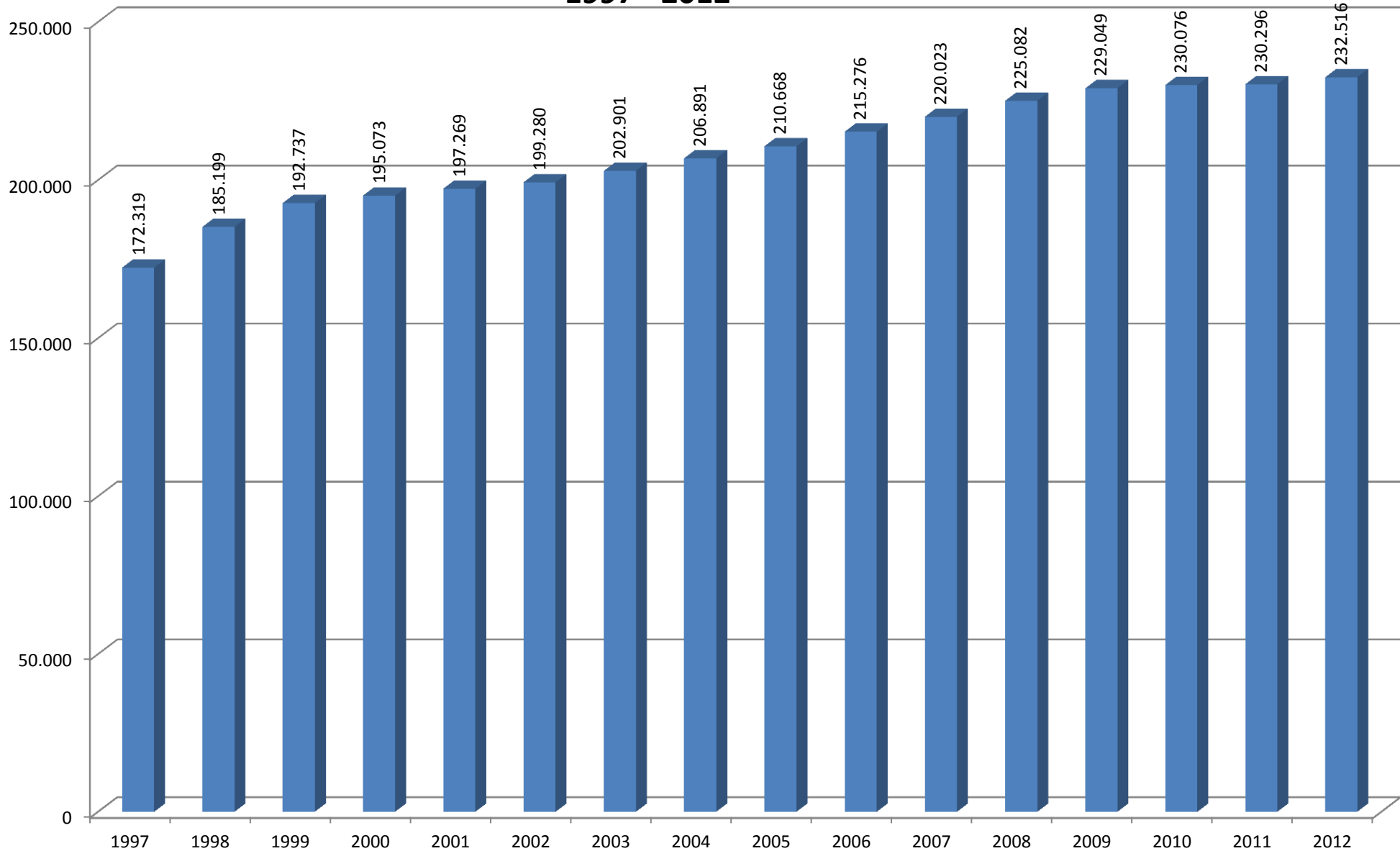
Mitgliederentwicklung 2000 bis 2012



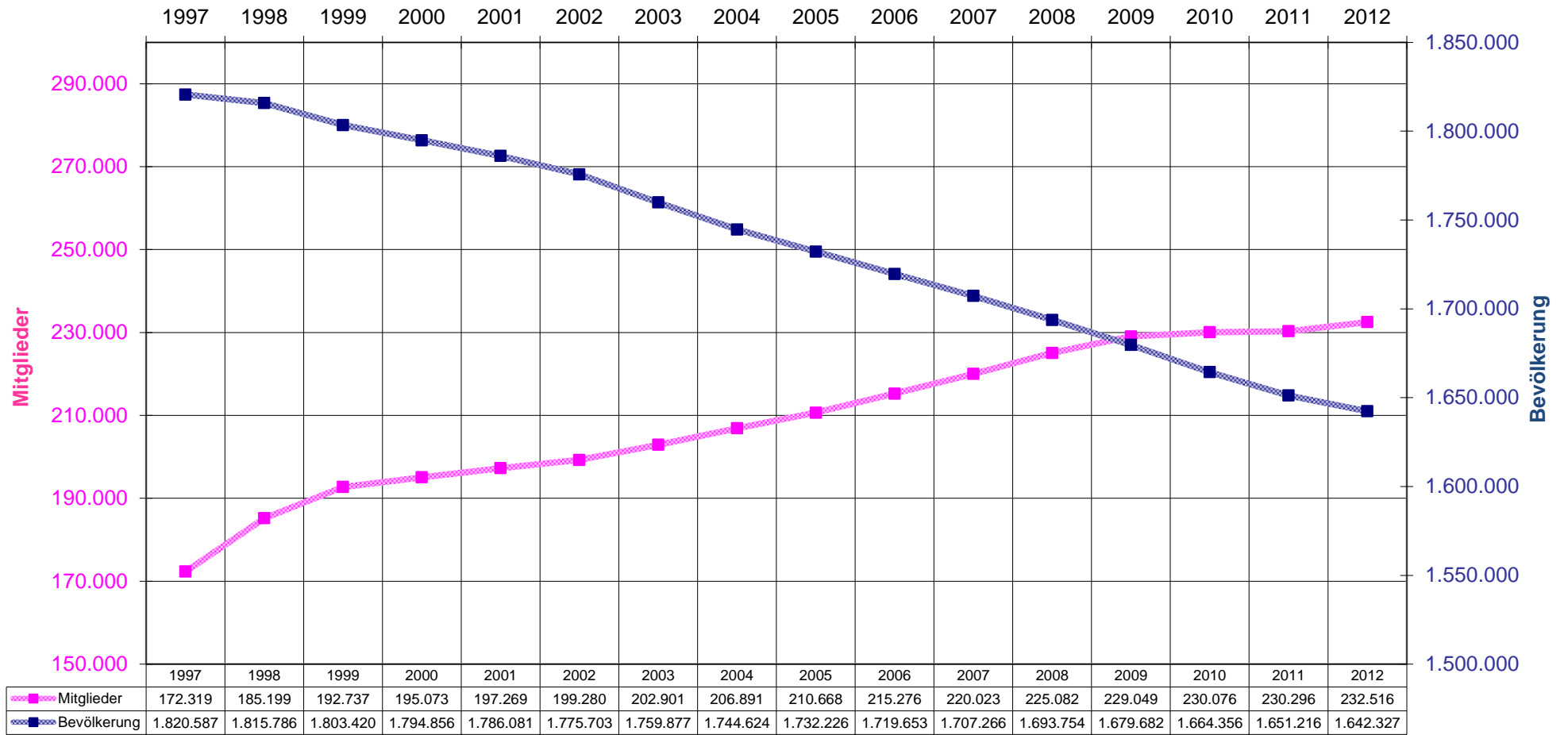
Organisationsgrad im LSB zum Verhältnis der Bevölkerungsentwicklung



Anzahl Mitglieder im Landessportbund M-V e.V. 1997 - 2012



Entwicklung der Mitglieder des LSB zur Bevölkerung von 1997 bis 2012



Jahre